

9-serie

Graafmachines op rupsen

DX360LC-9

Bedrijfsgewicht: 37 180 kg
Motorvermogen: 227 kW / 304,4 pk
Bakinhoud: 2,0 m³

DX400HD-9

Bedrijfsgewicht: 42 160 kg
Motorvermogen: 254 kW / 340,6 pk
Bakinhoud: 2,2 m³



DEVELON

DEVELON

Develon is sinds 1937 uitgegroeid tot het toonaangevende merk in Zuid-Korea en een kracht voor innovatie op gebied van bouwmaterieel.

Doortastend

Wij verleggen de grenzen van prestaties, veiligheid en gebruikerservaring met machines die niet alleen verwachtingen vervullen, maar ze overtreffen.

Slim

Onze geavanceerde technologie en technische kennis zijn de motor achter de efficiëntie, productiviteit en duurzaamheid die essentieel zijn in elke machine die wij bouwen.

Samenwerkend

Wij luisteren naar onze klanten en partners, passen ons aan en innoveren om oplossingen te ontwikkelen die de industrie verder helpen.

Develon: Powered by Innovation

Met onze doortastende visie, slimme uitvoering en de geest van samenwerking blijft Develon de weg wijzen: wij bouwen aan de toekomst met telkens weer een nieuwe doorbraak.

Wij zijn Develon

Met de krachtige naam Develon drukken wij onze ambitie uit om ons te blijven ontwikkelen en een positieve invloed te zijn in onze wereld. Nu en in de toekomst bieden wij innovatieve producten en oplossingen aan die de mensheid en de planeet waarop wij leven ten goede komen.



Baan nieuwe wegen

met de rupsgraafmachines van de 9-serie



↑ **1 000**
bedrijfsuren

Ongeëvenaarde productiviteit

- De prestaties zijn verbeterd, met tot 7% meer motorvermogen en een 10% lager brandstofverbruik.
- U werkt nog efficiënter en nauwkeuriger dankzij de Smart Breaker en het ingebouwde weegstelsel.

Slimme veiligheidskenmerken

- Met het Smart AVM worden zowel objecten als mensen gedetecteerd.
- De stabiliteit is verbeterd met een zwaarder tegengewicht en Advanced Lift Assist.
- De Virtual Wall waarborgt veiliger werken in alle omgevingen.
- Met de E-Stop wordt de machine automatisch uitgeschakeld wanneer een object of mens wordt gedetecteerd binnen een afstand van 4 meter van het werkgebied.

Lagere eigendomskosten

- Ruimere onderhoudsintervallen, verhoogd van 500 tot 1000 bedrijfsuren, maken hogere productiviteit en lagere langetermijnkosten mogelijk.

Meer comfort, groter gemak

- De ruime nieuwe cabine is uitgerust met een groter 12,8-inch beeldscherm, optioneel een tweede beeldscherm, nieuwe elektronische joystick, betere verlichting en de Digital Key.
- Geavanceerde hulpsystemen helpen te werken met minder onderbrekingen.
- Dankzij een nieuwe functionaliteit voor sturen met joystick of duimwiel kunnen bestuurders de graafmachine verplaatsen zonder de joysticks los te laten.

In de nieuwe Develon-rupsgraafmachines DX360LC-9 en DX400HD-9 komen krachtige hefprestaties, stabiliteit en robuustheid voor zwaar werk samen voor uw veeleisende projecten. Met een bedrijfsgewicht van 37 resp. 42 ton bieden ze de geavanceerde kenmerken van de 9-serie van Develon in productiviteit, veiligheid, comfort voor de bestuurder en veelzijdigheid.

Achieve the Next

Efficiëntere machines dan ooit tevoren

De Develon-rupsgraafmachines uit de 9-serie zijn uitgerust met de nieuwe, in eigen beheer geproduceerde Develon DX08-motor. In combinatie met het geavanceerde FEH-systeem en slimme hulpfuncties maken ze productief werk met laag brandstofverbruik en groot comfort voor de bestuurder mogelijk.

De 9-serie is ontworpen met de flexibiliteit om op iedere projectlocatie te werken. In de hele line-up staan een in eigen beheer ontwikkelde zwenkinrichting, diverse opties voor rupskettingschoenen en een robuust onderstel garant voor langdurige robuustheid en betrouwbaarheid.

- DX360LC-9: Geoptimaliseerd voor grondverzet en uiteenlopende toepassingen, met High flow-hydrauliek, een bak met 2.0 m³ inhoud en giekcilinders van topklasse.
- DX400HD-9: Ontworpen en gebouwd voor de zwaarste omgevingen, met het beste vermogen in zijn klasse, ultrarobuust uitgevoerd onderstel, giek en arm, giekcilinders van topklasse en een wielbasis van maar liefst 4 230 mm.

Het resultaat is een aanbod van duurzame machines die klaar zijn voor elke klus, met maximale uptime, productiviteit en totale waarde.

Productiviteit > Krachtige motor
> Brandstofbesparend FEH > Weegsysteem
> Smart Breaker





Slimmere prestaties, lagere kosten

Met de DX08, de nieuwe Develon-motor, en het geavanceerde FEH-systeem krijgt u het beste wat Develon u kan bieden: krachtige prestaties, lager brandstofverbruik en minder slijtage, voor maximale productiviteit en efficiëntie.

↑10%

hogere productiviteit

De nieuwe, in eigen beheer geproduceerde Develon-motor DX08 voldoet aan de Stage V-vereisten en maakt hogere productiviteit mogelijk met krachtige prestaties, een indrukwekkend bedrijfsgewicht en de beste graaf- en hefprestaties in zijn klasse. De automatische uitschakeling reduceert stationair draaien en slijtage. Met zijn geavanceerde ontwerp biedt de motor 10% meer productiviteit, voor maximale efficiëntie bij elk project.

↑10%

lager brandstofverbruik

Het FEH-systeem (Full Electro-Hydraulic) omvat elektronische pompen, hoofdregelkleppen (MCV's) en aflatregelkleppen (RCV's). Het biedt betere efficiëntie en draagt zo bij aan lagere brandstofkosten en minder milieu-impact.

Bestuurders op hun best

Profiteer van nieuw hulpsystemen die u productiever laten werken en uw werk gewoon eenvoudiger maken. Deze kenmerken zijn specifiek ontworpen voor Develon-machines en maken het werk efficiënter, helpen vermoeidheid voorkomen en bieden effectieve oplossingen voor betere prestaties.

Weegsysteem

Een weegsysteem helpt bestuurders eenvoudig de productiviteit bij te houden en volumes te beheren. Zo kunt u elke dumper optimaal laden. Doordat u overbeladen voorkomt, houdt u eenvoudig de aanbevolen lading aan en werkt u efficiënter en met minder stress.

Smart Breaker

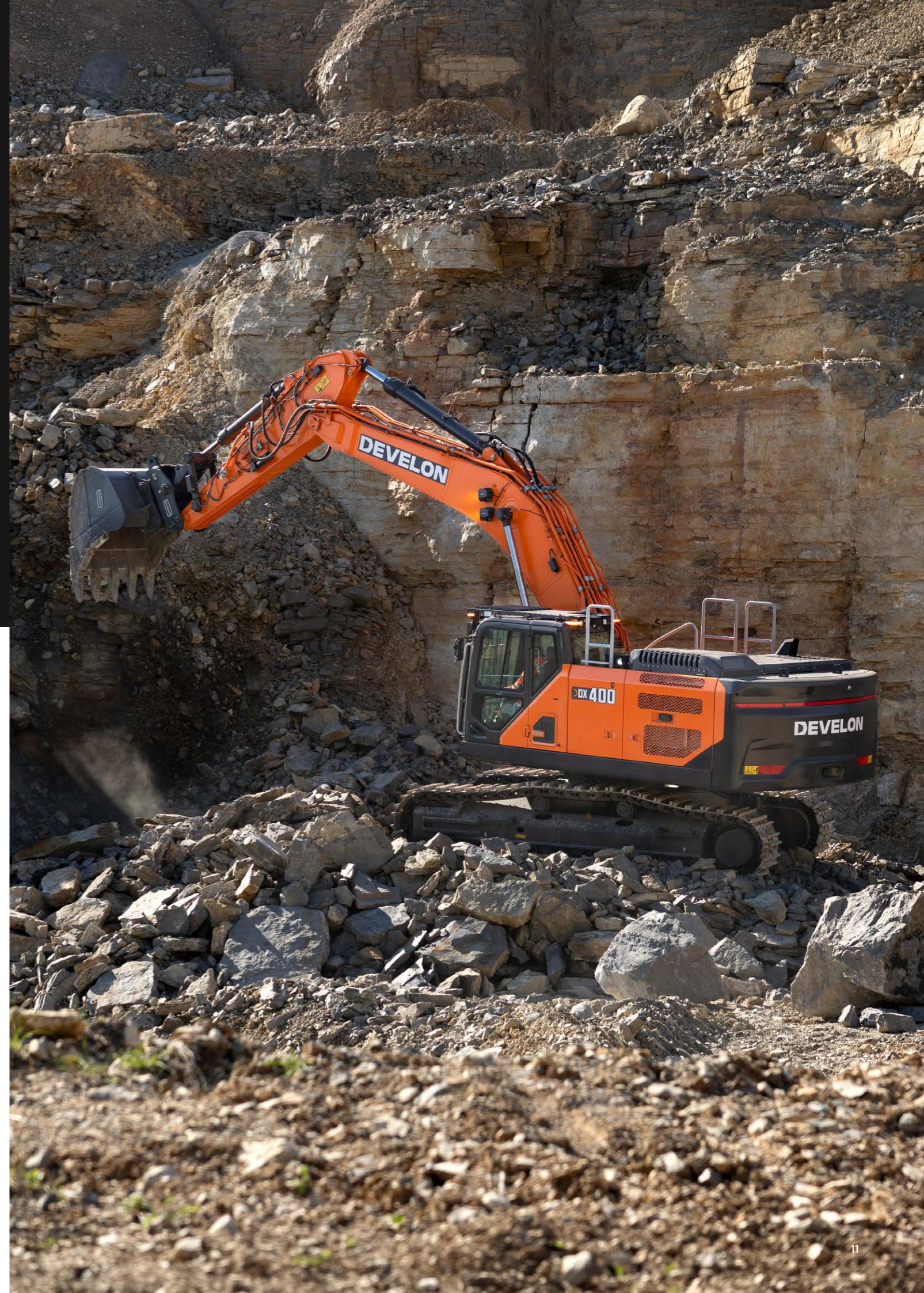
De Smart Breaker voorkomt onbelast gebruik, waardoor de machine en machine-onderdelen minder snel slijten en de bestuurder minder snel vermoeid raakt. Dat maakt het werk efficiënter en comfortabeler. Dankzij de functie Auto Breaker hoeft u niet meer constant een knop ingedrukt houden en verloopt het werk soepeler.

Veiligheid die **een stap verder gaat**

Develon stelt nieuwe normen voor veiligheid, met geavanceerde innovatieve en betrouwbare technologieën waarvoor de auto-industrie de inspiratie leverde.

De 9-serie biedt unieke en toonaangevende nieuwe functies, van de Smart AVM die 360-graden zicht op de omgeving biedt tot Advanced Lift Assist dat actief het hefvermogen en mogelijke risico's op omkantelen bewaakt. Zo geniet u van maximale veiligheid voor de bestuurder - en gemoedsrust voor uzelf.

Veiligheid > Smart AVM & HDS
> Geïntegreerde E-Stop > Virtual Wall
> Advanced Lift Assist

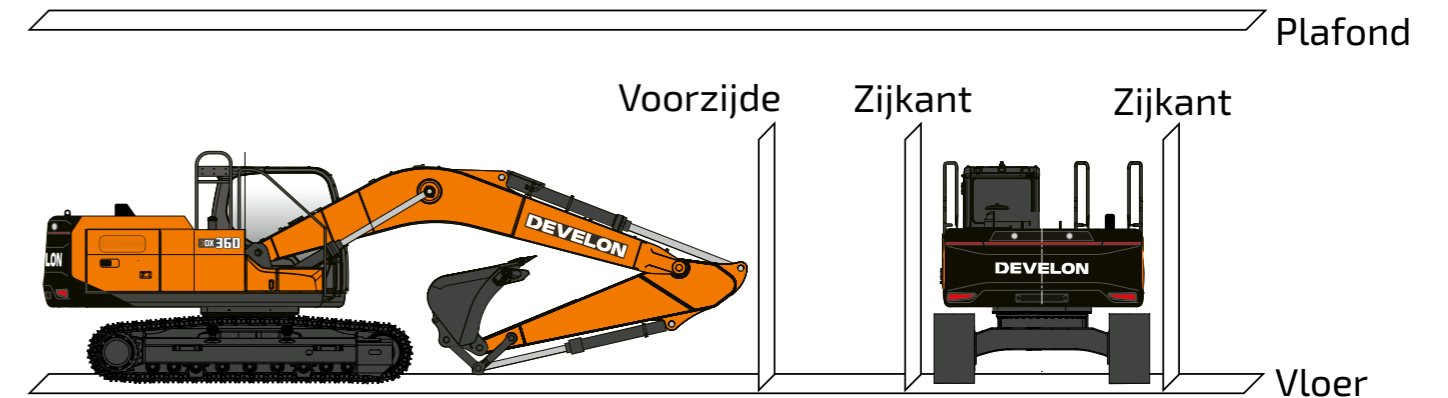


Bescherm wat belangrijk is

Bij Develon staat veiligheid voorop met slimme kenmerken die u bij elke stap in een project beschermen. Dankzij betere stabiliteit, waarschuwingen voor risico's in real time en intuïtieve functies werkt u in elke klus veilig en met vertrouwen.

Stel grenzen

- De functie Virtual Wall maakt het werk veiliger door de bewegingen van de machine te beperken tot specifieke gebieden, wat het risico op botsingen verkleint.
- Deze veiligheidszones zijn ideaal voor werk ondergronds of in krappe stedelijke ruimtes en laten de bestuurder met vertrouwen werken.
- De bestuurder kan de maximale hoogte en diepte, maximaal bereik en zwenkhoeken instellen.



Blijf een stap vóór

Smart AVM en HDS

- Smart AVM en HDS (Human Detection System) zijn uniek op de markt. Deze systemen maken met behulp van zes camera's, radar en met AI-ondersteunde objectdetectie 360 graden zicht rondom de machine mogelijk.

Geïntegreerde E-Stop

- Ons geavanceerde systeem E-Stop tilt veiligheid op de werkplek naar een hoger peil. Het koppelt HDS aan intuïtieve technologie voor noodstops en reduceert zo risico's in zones met veel verkeer. Op basis van Smart AVM en verbeterde radarsensoren bewaakt E-Stop een zichtveld van 330 graden en detecteert hierin objecten en mensen tot een afstand van 6 meter.
- Wanneer het een mens detecteert, waarschuwt het systeem de bestuurder met visuele en akoestische signalen. De machine wordt automatisch vertraagd wanneer hij op minder dan 6 meter afstand komt. Op een afstand van 4 meter zet het E-Stop-systeem de machine helemaal stil.



Stabiel als een rots

Advanced Lift Assist

- De veiligheid voor de bestuurder is verder verbeterd met Advanced Lift Assist. Dit systeem toont actief het huidige hefvermogen van de machine en waarschuwt de bestuurder voor mogelijk risico op omkantelen.
- Deze functie is de eerste in zijn soort binnen de branche en maakt gebruik van een hefkrachttabel om risicozones te tonen op het beeldscherm wanneer de machine manoeuvreert of op een helling werkt. Het is met name nuttig voor grote bedrijven waar bestuurders regelmatig van machine wisselen en biedt consistente veiligheid bij al het materieel.

Gecertificeerde cabinebescherming

- De cabine is gebouwd om met vertrouwen te werken in lastige omstandigheden. De structuur is ROPS- en FOPS-gecertificeerd en grondig getest op bescherming van de bestuurder bij omslaan of vallend puin – tot FOPS niveau 2. Een nieuwe, optionele FOGS-beschermplaat biedt extra bescherming. Hij kan zonder gereedschap worden geopend tot 95°, zodat u de voorruit snel en eenvoudig kunt reinigen.



Veelzijdig, soepel en gereed

In de rupsgraafmachines uit de 9-serie staat de bestuurder voorop, met een ruime en trillingsarme cabine, intuïtieve bedieningen met aanpasbare joysticks en Smart Guidance plus eenvoudig onderhoud, voor meer comfort, veelzijdigheid en productiviteit.

4 modi voor werk en 4 voor vermogen

Voor optimale prestaties kan de bestuurder kiezen uit verschillende modi:

- 4 werkmodi: 1-weg, 2-wegs, graven en heffen, elk bedoeld voor specifieke taken.
- Tiltrotator-instellingen: gedefinieerd voor nauwkeurig werk en minimale retourdruk in bedrijf.
- 4 vermogensmodi: Eco, Standard, Power en Power Plus – allemaal met slimme vermogenssturing voor optimaal evenwicht tussen vermogen en brandstofverbruik.

Fine Swing (optie)

De door Develon ontwikkelde functie Fine Swing maakt zwenken soepeler, zodat de machine minder schudt wanneer de beweging begint of stopt. Dit helpt voorkomen dat materiaal van het aanbouwdeel valt en draagt zo bij aan veiliger werken. Daarnaast zorgt het ervoor dat de machine soepel stopt, doordat de zwenksnelheid wordt beheerst en de machine niet schokt wanneer u van richting verandert.

Machine Guidance 2D en Smart Control 2D (opties)

De Develon-systemen Machine Guidance 2D en Smart Control 2D helpen u gemakkelijker te werken. U kunt ze ook upgraden naar 3D voor nog grotere nauwkeurigheid, probleemloze workflows en meer efficiëntie in complexe projecten. Deze slimme technologieën bieden nauwkeurige geleiding en beheersing bij nivelleren, voor efficiënter graafwerk.

Comfort voor bestuurder en veelzijdigheid

- Machine Guidance 2D en Smart Control 2D
- Nieuwe cabine ➤ Moeiteloos onderhoud





Een hele dag werken in **comfort**

De nieuwe cabine is een van de ruimste en meest ergonomische in zijn soort, voor hoogste productiviteit met maximaal comfort. De cabine reduceert trillingen en vergroot de veiligheid en efficiëntie, in een praktische en comfortabele omgeving voor de bestuurder.

Nieuwe bestuurderscabine

- De ruime cabine biedt uitstekend zicht en verbeterde verlichting, ook voor de omgeving, met groot comfort voor uw lange werkdagen.
- Met keuze uit 10 verschillende kleuren kunt u de uitstraling aanpassen aan uw voorkeuren, bijvoorbeeld voor werk in de schemering of nacht. Daarnaast wordt de verlichting aangepast aan de geselecteerde werkmodus, zodat u verzekerd bent van optimaal licht zonder te worden afgeleid.

12,8-inch beeldscherm met hoge resolutie

- Het grote 12,8-inch beeldscherm met hoge resolutie is een gebruiksvriendelijke interface waarmee u eenvoudig toegang hebt tot informatie over de machine en functies kunt beheren.
- U kunt het aanpassen aan uw eigen voorkeuren en bijvoorbeeld ook splitsen voor multitasking. Optioneel kunt u een tweede beeldscherm laten installeren, waarmee u in totaal vier deelschermen hebt om uw werk te stroomlijnen en efficiënter te werken.

Nieuwe joystick

- Op de nieuw ontworpen joystick kunt u de bedieningselementen aanpassen voor meer comfort en gebruiksgemak. U hebt meer beheersing over de bewegingen met opties zoals 'stick-sturen' en 'duimwiel-sturen' naast de traditionele hendels en pedalen.
- Met deze flexibiliteit kan iedere bestuurder de bediening aanpassen aan de eigen voorkeuren en zo iedere taak gemakkelijker afwerken, dankzij nieuwe standaardinstellingen zoals het bestuurdersprofiel, gevoeligheid van de joysticks en prioriteit voor aanbouwdelen.

Comfortabele stoel met verwarming en koeling

- Een stoel met verwarming en ingebouwde koeling biedt ultiem comfort tijdens lange werkdagen.

Digital Key (optie)

- De Digital Key van Develon vervangt een fysieke sleutel met beveiligde toegang via BLE (Bluetooth Low Energy) in de My Develon-app op uw smartphone. Met de telefoon in uw hand ontsluit u de cabine en start u de motor, zodat u met meer gemak kunt werken.



Haal meer uit uw machine

Develon-machines zijn eenvoudig in het onderhoud dankzij ruimere service-intervallen en gemakkelijk toegankelijke componenten. Zo bespaart u tijd en geld.

Prognostics and Health Management (PHM)

- De nieuwste Develon-modellen zijn uitgerust met geavanceerde PHM-technologie die continu kritieke zaken bewaakt zoals hydraulische vloeistof, motorolie en de hoofdpompen. Dit slimme systeem voorspelt wanneer onderhoud nodig is, zodat u dit tijdig kunt uitvoeren en de stilstandtijd en onderhoudskosten reduceert.
- Inzichten en meldingen over potentiële problemen worden in real time aangeleverd, zodat uw materieel altijd maximaal presteert.

- Onderhoud is eenvoudig doordat u gemakkelijk toegang hebt tot motoronderdelen en filters, met afsluiters om lekken van vloeistoffen te voorkomen.
- U vult de brandstoffilters gemakkelijk met brandstof dankzij de elektrische opvoerpomp. Fijne roosters in de zijkappen en koeling verbeteren de werking van het koelsysteem en reduceren het onderhoud.
- Smeren gebeurt vanuit centrale smeerpunten en voor extra gemak zijn de machines ook leverbaar met een automatisch smeersysteem.

Eenvoudig onderhoud

- U kunt veilig op het bovenstel klimmen en er werken dankzij de groot uitgevoerde relingen en slipvrije treden en platen.
- De airconditioningfilter met zijn afsluitbare afdekkap is eenvoudig toegankelijk. Met een schakelaar kunt u eenvoudig de accu afkoppelen als de machine langere tijd niet wordt gebruikt.

Langere onderhoudsintervallen

- Develon stelt de norm voor langere onderhoudsintervallen. Zo is het interval voor motorolie ververset en filters vervangen nu 1 000 bedrijfsuren, twee keer zo lang als bij andere merken. Het interval voor ververset van de hydraulische vloeistof is zelfs 4 000 uur, waarmee u profiteert van minimale stilstandtijd en onderhoudskosten. Tijdens de garantietermijn moeten regelmatig oliemonsters worden aangeleverd.

Onderhoudsintervallen

	DX360LC-9	DX400HD-9
Motorolie en filter	1 000 u	1 000 u
Voor-/hoofdfilter brandstof	1 000 u	1 000 u
Retourfilter hydraulische vloeistof	1 000 u	1 000 u
Airconditioningfilter	1 000 u	1 000 u
Luchtfilter	2 000 u	2 000 u
Motorkoelvloeistof	6 000 u	6 000 u
Hydraulische vloeistof	4 000 u	4 000 u
DEF-filter	4 500 u of 3 jaar	4 500 u of 3 jaar

* In sommige regio's kan het automatische smeersysteem standaard zijn. 19

My Develon > Beheer op werklocatie > Beheer van bedrijfsefficiency > Proactieve service > Preventief onderhoud en meer uptime

Bewaak uw machines altijd en overal

Om succesvol te kunnen concurreren, moeten uw machines maximale productiviteit en maximaal rendement bieden op uw projectlocaties. Met Develon-machines bent u verzekerd van beide. Voor een hoog investeringsrendement bieden we op elk model standaard meer premium kenmerken. Omdat u ze bij Develon standaard krijgt, krijgt u meer dan een concurrentievoordeel. U hebt ook de gemoedsrust dat uw personeel de lange werkdagen efficiënter en veiliger doorbrengt.

> Telematicasysteem

De aangesloten telematica registreert automatisch gegevens van de machine.

> Telecommunicatie

Develon biedt dubbele communicatiemogelijkheden via mobiel netwerk en satelliet, voor maximale dekking.

> My Develon

Blijf op de hoogte met My Develon, het digitale platform dat u op één plek snel en gemakkelijk toegang biedt tot alle informatie over uw materieel en digitale services.



Bedrijfsuren

Totaal aantal bedrijfsuren en bedrijfsuren per modus

Brandstofrendement*

Brandstofpeil en -verbruik

Rapporten en locatie

Rapporten over bedrijf en gebruik, GPS en geofencing

Waarschuwingen en meldingen

Detecteer foutmeldingen op de machine, loskoppelen van de antenne en overtredingen van geo-/timefence.

Filter- en oliebeheer

Preventief onderhoud door geplande vervanging van onderdelen

* Kenmerken mogelijk niet beschikbaar op alle modellen. Neem voor meer informatie over deze kenmerken contact op met uw Sales-contactpersoon. 21

Technische specificaties

Motor

Met een ontwerp dat onovertroffen prestaties en het beste brandstofverbruik in zijn klasse biedt, voldoet de in eigen beheer ontwikkelde Develon-dieselmotor DX08 ruimschoots aan de Stage V-emissievoorschriften. Voor optimale prestaties is de machine voorzien van brandstofinspuiting onder hoge druk, turbocompressoren met lucht-lucht-tussenkoeler en elektronische motorregeling. Daarnaast heeft de motor een 4-takt-systeem met waterkoeling en directe Common Rail-brandstofinspuiting.

Model	DX08
Aantal cilinders	6
Nominaal vermogen, netto (bij 1 800 tpm)	224 kW / 300,4 pk (SAE J1995)
Nominaal vermogen, bruto (bij 1 800 tpm)	227 kW / 304,4 pk (SAE J1995)
Maximaal koppel (bij 1 300 tpm)	1 230 Nm
Cilinderinhoud	7,5 l
Accu's - dynamo	2 x 12 V, 150 Ah - 24 V, 90 A

Onderstel

Het onderstel is gebouwd voor een lange levensduur, met een extreem robuuste constructie van hoogwaardige materialen. Alle gelaste structuren zijn ontworpen voor minimale spanning en maximale gebruiksduur.

- Looprollen gesmeerd voor volledige levensduur
- Spanrollen en kettingwielen met zwevende afdichtingen
- Rupskettingschoenen gemaakt van inductie-geharde legering met drievoudige kam (TG)
- Warmtebehandelde koppelpennen
- Hydraulische rupsspanner met schokdempend spanmechanisme

Bovenste looprollen	2
Diameter bovenste looprollen	142 mm
Onderste looprollen	9
Diameter onderste looprollen	180 mm
Aantal schakels en schoenen per zijde	48
Pendiameter	44,75 mm
Koppeldiepte	215,9 mm
Spoorbreedte rupskettingen stand. / smal	2 680 / 2 400 mm
Hartafstand kettingwielen	4 040 mm

Rupskettingschoenen

Breedte schoenen	Bodemdruk (kgf/cm ²)	Machiegewicht (ton)
Stand. 600TG	0,71	37,180
Opt. 600DG	0,72	37,710
Opt. 700TG	0,62	37,720
Opt. 800TG	0,55	38,200
Opt. 900TG	0,50	38,500

Hydraulisch systeem

Het nieuwe model heeft een FEH-systeem (Full Electro Hydraulic) dat met geavanceerde software nauwkeurige controle biedt. In combinatie met het ECC-platform (Edge Cloud Computing) kan de software van het eenvoudig van afstand worden bijgewerkt en zo worden voorzien van nieuwe functies. Het FEH-systeem verzamelt en analyseert systeemgegevens in real time om efficiëntie en productiviteit te verbeteren, waarmee het in alle omstandigheden slim en proactief functioneert.

Pompen	Type	Max. debiet	Cilinderinhoud
Hoofd	Axiale zuiger	2 x 360 l/min	200 ml/slag

Zwenkmechanisme

Het zwenkmechanisme heeft een motor met axiale zuiger die een planetair tandwielstelsel met 2 fasen aandrijft, geheel ondergedompeld in olie voor maximaal koppel.

- Zwenklager: kogellager van het schuiftype, in enkele rij, met een inductiegeharde inwendige vertanding
- Inwendige vertanding en rondsel: ondergedompeld in smeermiddel voor grotere duurzaamheid en soepele werking

Zwenkmotor

Type	Axiale zuiger
Cilinderinhoud	233,1 ml/slag
Instelling dubbele ontlastingsklep	294 bar
Max. ingangsdebiet (bij 1 800 tpm)	322,13 l/min
Max. uitgaand koppel	18,2 kNm

Zwenkprestaties

Max. koppel (EFF=0,81)	145 kNm
Max. snelheid (EFF=0,81)	9,9 tpm

Arm

	Lengte (mm)	Gewicht (kg)	Graafkracht (nom. / boost, kN)
Stand. arm	3 200	1 939	[SAE] 173 / 183, [ISO] 177 / 183
Korte arm	2 600	1 840	[SAE] 212 / 225, [ISO] 218 / 230
Lange arm	3 950	2 164	[SAE] 147 / 155; [ISO] 149 / 158

Graafkracht bak (stand. bak) (nominale druk / boost, kN)	[SAE] 220 / 232; [ISO] 245 / 259
--	----------------------------------

Cabine

De nieuwe Develon-cabine biedt ongekend comfort en productiviteit. Geniet van een ruim, ergonomisch ontwerp met uitstekend zicht op de omgeving en aanpasbare omgevingsverlichting. Op het 12,8-inch beeldscherm met hoge resolutie hebt u eenvoudig toegang tot machinefuncties, met opties voor scherm splitsen of een tweede beeldscherm. De joystick met een nieuw ontwerp is aanpasbaar voor soepele bediening. De comfortabele stoel met verwarming is standaard voorzien van koeling. De veiligheid van de cabine is vergroot met een Falling Object Guard System (FOGS, ISO 10262 Level II en SAE J1356). Dit kan zonder gereedschap worden geopend en gesloten, zodat u de voorruit snel en eenvoudig kunt reinigen.

A-gewogen geluidsemissiedruk op bestuurdersplaats, LpAd (ISO 6396:2008)	gewaarborgd: 69 dB(A) gemeten: 68 dB(A)
A-gewogen geluidsdruk niveau, LwAd (2000/14/EC)	gewaarborgd: 106 dB(A) gemeten: 105 dB(A)

Aandrijving

Voor optimale prestaties wordt elke rupsketting aangedreven door een onafhankelijke axiale plunjer motor met hoog koppel en 2 versnellingen en planetair tandwielstelsel. Soepel rijgedrag is gegarandeerd met twee hendels/pedalen om de machine wanneer nodig op de plaats te laten draaien. Het rupskettingframe beschermt de rijmotor, rem en het planetaire tandwielstelsel. De veerbekrachtigde schijfremmen bieden betrouwbare remkracht en worden hydraulisch vrijgegeven. De machine kan ook worden bediend met de nieuwe besturingsfunctionaliteit van de joysticks.

Rijmotor

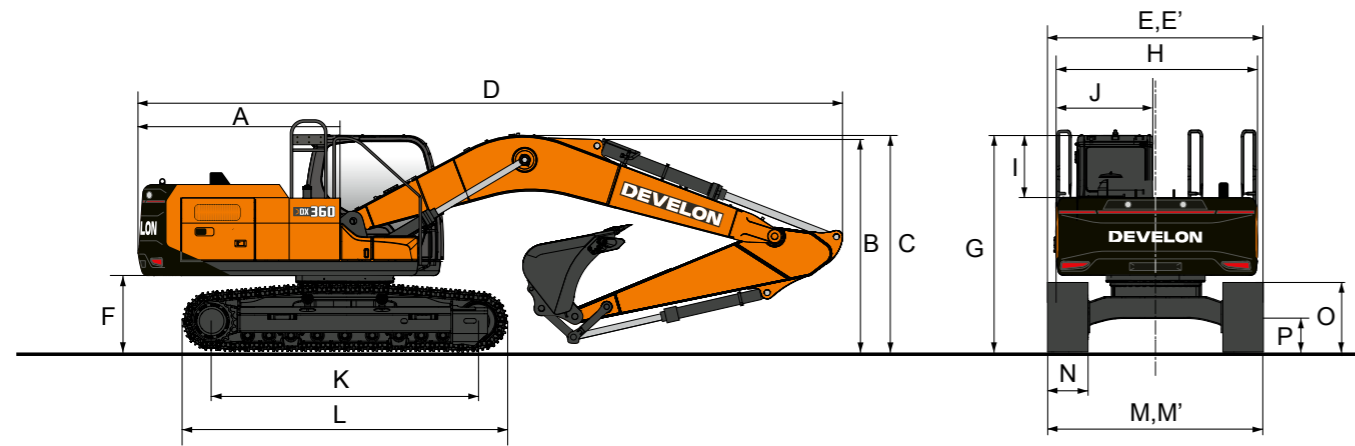
Type	Axiale plunjer, 2 versnellingen
Cilinderinhoud	282,6 / 174 ml/slag
Instelling dubbele ontlastingsklep	358 bar
Max. ingangsdebiet	330,8 l/min

Rijprestaties

Rijsnelheid (EFF=0,98)	3,7 / 6,0 km/u
Tractie (EFF=0,81)	363 / 223 kN
Toelaatbare helling	70% (35°)

DX360LC-9

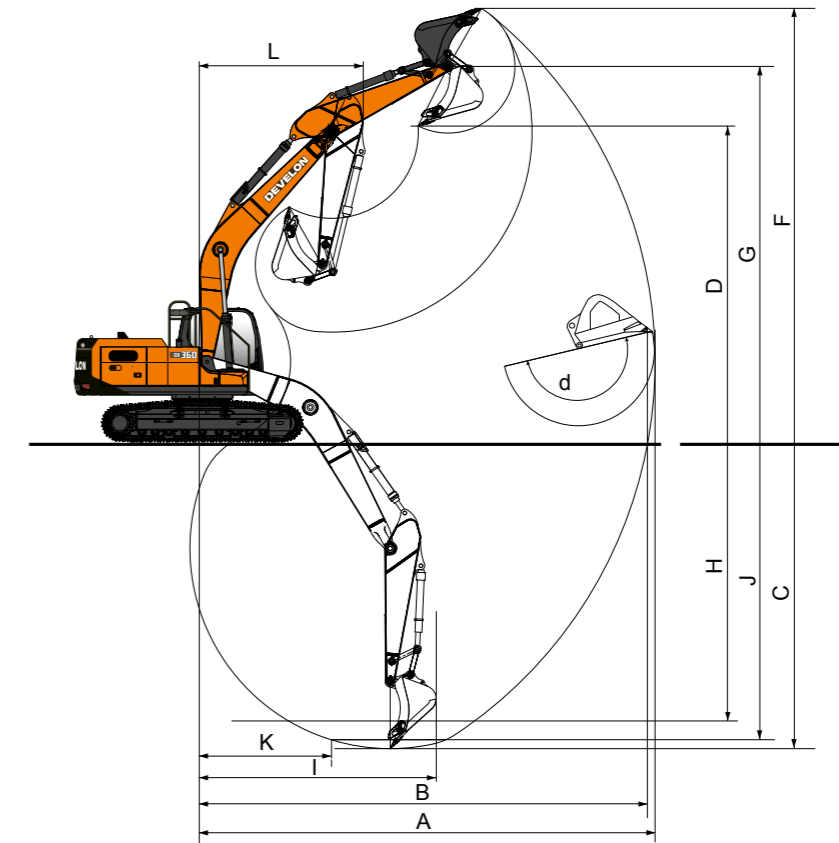
Afmetingen



		Eenheid	Giek en standaardarm schoen 600 mm, TG	Standaardgiek en lange arm schoen 600 mm, TG
Lengte giek		mm	6 500	
Lengte arm		mm	3 200	3 950
Bakvolume (SAE)		m ³	2,03	1,81
Zwenkstraal achterzijde	A	mm	3 530	
Transporthoogte (giek)	B	mm	3 316	3 444
Transporthoogte (slang)	C	mm	3 460	3 615
Transportlengte	D	mm	11 312	11 342
Transportbreedte	E, E'	mm	3 280, 2 990 met smalle rupskettingen	
Bodemafstand tegengewicht*	F	mm	1 166	
Hoogte cabine	G	mm	3 206	
Breedte bovenstel	H	mm	2 990	
Hoogte cabine boven behuizing	I	mm	1 607	
Breedte cabine	J	mm	1 015	
Hartafstand kettingwielen	K	mm	4 040	
Totale rupskettinglengte	L	mm	4 958	
Breedte onderstel	M, M'	mm	3 280, 2 990 met smalle rupskettingen	
Breedte rupsplaten rupsketting	N	mm	600	
Hoogte rupsonderstel*	O	mm	973	
Bodemvrijheid carrosserie*	P	mm	472	

*Zonder kammen op schoenen

Werkbereik



		Eenheid	Giek en standaardarm schoen 600 mm, TG	Standaardgiek en lange arm schoen 600 mm, TG	Knikgiek en korte arm schoen 600 mm, TG	Knikgiek en standaardarm schoen 600 mm, TG	Knikgiek en lange arm schoen 600 mm, TG
Lengte giek		mm	6 500		6 521		
Lengte arm		mm	3 200	3 950	2 600	3 200	3 950
Bakvolume (SAE)		m ³	2,03	1,81	1,83	1,49	1,25
Tegengewicht		kg	7 300				
Type rupsketting			vast				
Max. graafbereik	A	mm	11 110	11 870	10 785	11 390	12 165
Max. graafbereik (grond)	B	mm	10 920	11 690	10 575	11 195	11 980
Max. graafdiepte	C	mm	7 510	8 270	6 740	7 355	8 125
Max. laadhoogte	D	mm	7 200	7 660	8 535	9 060	9 750
Max. graafhoogte	F	mm	10 170	10 670	11 940	12 475	13 175
Max. hoogte bakpen	G	mm	8 840	9 300	10 250	10 775	11 465
Max. diepte verticale wand	H	mm	5 820	6 760	5 260	5 945	6 750
Max. straal verticaal	I	mm	7 860	7 950	7 510	7 550	7 680
Max. diepte tot 8' lijn	J	mm	7 330	8 130	6 540	7 255	8 035
Min. radius tot 8' lijn	K	mm	3 350	3 430	1 995		
Min. zwenkstraal	L	mm	4 450	4 510	3 635	3 440	3 620
Bakhoek (graden)	d	graden	178				

*Met Power boost AAN

DX360LC-9

Hefvermogen

Gelede giek, zonder bak

Eenheid: kg

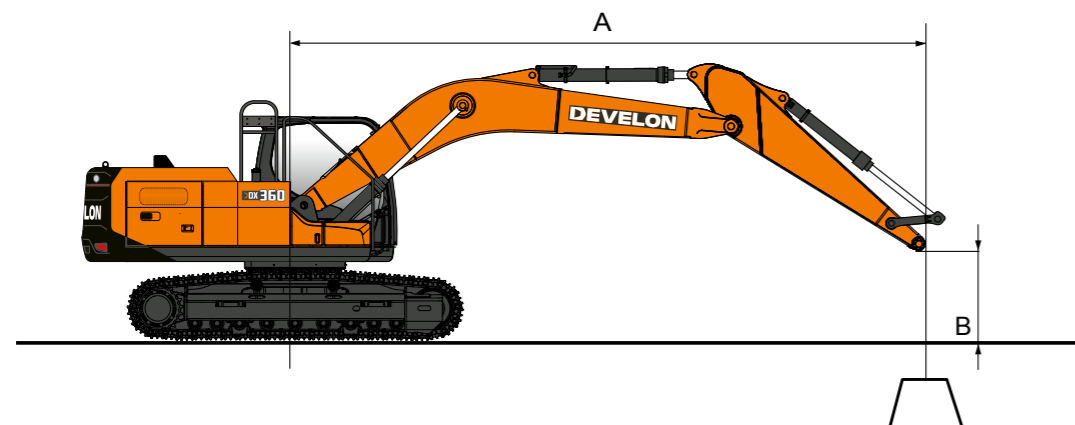
A	4,5 m		6,0 m		7,5 m		9,0 m		Maximale reikw. (m)		A
B											

NLC gelede giek 6,5 m · arm 3,2 m · schoen 600 mm · tegengewicht 7,3 t

9,0 m	*13 740	*13 740							*12 390	10 900	5,77
7,5 m	*13 770	*13 770	*11 690	10 370					*10 720	7 490	7,23
6,0 m	*15 050	*15 050	*12 140	10 070	*10 340	7 020			*9 630	6 040	8,16
4,5 m			*12 990	9 530	*10 690	6 790			8 870	5 280	8,73
3,0 m			*13 790	8 910	*10 980	6 490	8 320	4 910	8 290	4 890	9,02
1,5 m			*13 990	8 430	10 740	6 220	8 210	4 800	8 140	4 770	9,05
0,0 m			*13 320	8 170	*10 440	6 060			*8 090	4 880	8,82
-1,5 m	*14 220	12 290	*11 710	8 120	*9 070	6 020			*7 330	5 300	8,31
-3,0 m	*10 590	*10 590	*8 910	8 260					*6 010	*6 010	7,47

LC gelede giek 6,52 m · arm 2,6 m · schoen 600 mm · tegengewicht 7,3 t

9,0 m	*13 740	*13 740							*12 390	12 190	5,77
7,5 m	*13 770	*13 770	*11 690	11 580					*10 720	8 370	7,23
6,0 m	*15 050	*15 050	*12 140	11 270	*10 340	7 850			*9 630	6 760	8,16
4,5 m			*12 990	10 710	*10 690	7 610			8 910	5 940	8,73
3,0 m			*13 790	10 070	*10 980	7 310	8 370	5 540	8 340	5 520	9,02
1,5 m			*13 990	9 580	10 800	7 040	8 250	5 430	8 180	5 390	9,05
0,0 m			*13 320	9 310	*10 440	6 860			*8 090	5 530	8,82
-1,5 m	*14 220	14 180	*11 710	9 260	*9 070	6 830			*7 330	6 000	8,31
-3,0 m	*10 590	*10 590	*8 910	*8 910					*6 010	*6 010	7,47



Monogiek zonder bak

Eenheid: kg

A	1,5 m		3,0 m		4,5 m		6,0 m		7,5 m		9,0 m		Maximale reikw. (m)		A
B															

NLC monogiek 6,5 m · arm 3,2 m · schoen 600 mm · tegengewicht 7,3 t

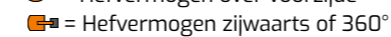
7,5 m									*8 030	7 280			*7 800	6 900	7,73					
6,0 m									*8 160	7 200			*7 590	5 690	8,60					
4,5 m									*12 570	*12 570	*10 060	9 790	*8 780	6 960	*8 150	5 180	*7 670	5 030	9,15	
3,0 m									*15 970	13 830	*11 670	9 200	*9 610	6 660	8 400	5 050	7 810	4 690	9,42	
1,5 m									*18 380	12 900	*13 070	8 700	*10 400	6 380	8 240	4 900	7 660	4 560	9,45	
0,0 m									*19 140	12 510	*13 880	8 370	10 600	6 180	8 130	4 800	7 850	4 640	9,23	
-1,5 m									*13 530	*13 530	*18 720	12 450	*13 940	8 240	10 500	6 090		8 440	4 970	8,75
-3,0 m	*16 330	*16 330	*22 040	*22 040	*17 310	12 570	*13 150	8 280	*10 150	6 140							*9 280	5 700	7,95	
-4,5 m			*19 450	*19 450	*14 610	12 900	*11 040	8 520									*9 340	7 320	6,74	
-6,0 m																				

LC monogiek 6,5 m · arm 3,2 m · schoen 600 mm · tegengewicht 7,3 t

7,5 m									*8 030	*8 030			*7 800	7 680	7,73					
6,0 m									*8 160	8 020			*7 590	6 350	8,60					
4,5 m									*12 570	*12 570	*10 060	*10 060	*8 780	7 780	*8 150	5 800	*7 670	5 640	9,15	
3,0 m									*15 970	15 760	*11 670	10 350	*9 610	7 470	8 440	5 660	7 850	5 260	9,42	
1,5 m									*18 380	14 780	*13 070	9 830	*10 400	7 180	8 280	5 520	7 700	5 130	9,45	
0,0 m									*19 140	14 380	*13 880	9 500	10 650	6 970	8 170	5 410	7 890	5 230	9,23	
-1,5 m									*13 530	*13 530	*18 720	14 310	*13 940	9 360	10 550	6 880		8 490	5 610	8,75
-3,0 m	*16 330	*16 330	*22 040	*22 040	*17 310	14 440	*13 150	9 400	*10 150	6 930							*9 280	6 430	7,95	
-4,5 m			*19 450	*19 450	*14 610	*14 610	*11 040	9 650									*9 340	8 260	6,74	
-6,0 m																				



= Hefvermogen over voorzijde



= Hefvermogen zijwaarts of 360°

1. Hefvermogen is gebaseerd op ISO 10567.

2. Hefvermogen overschrijdt niet 75% van kiplast met de machine op stevige, vlakke ondergrond of 87% van volledige hydraulische capaciteit.

3. Het hefpunt is de koppelpen van het bakdraaipunt op de arm (zonder massa van de bak).

4. (*) geeft aan dat de last wordt beperkt door de hydraulische capaciteit.

Standaarduitrusting en opties

Motor

DX08: Motor met Common Rail, 6 cilinders (7,5 l) met directe brandstofinspuiting en elektronische regeling; 4 kleppen per cilinder; verticale injectoren; waterkoeling; turbocompressor met lucht-lucht-tussenkoeler	▪
Conform Stage V met Selective Catalyst Reduction (SCR), Diesel Oxidation Catalyst (DOC) en roetfilter (DPF)	▪
Smart Power Control 3e generatie (SPC3)	▪
Nominaal vermogen (netto/bruto bij 1 800 tpm): 224 / 227 kW (300,4 / 304,4 pk) (SAE J1995)	▪
Max. koppel: 1 230 Nm bij 1 300 tpm	▪
2 × 12 V, 150 Ah accu's; dynamo (24 V, 90 A)	▪

Hydrauliek

e-EPOS voor optimale systeemefficiëntie in alle werkomstandigheden en minimaal brandstofverbruik	▪
Hoofdpompen: 2 pompen met variabel debiet en axiale zuigers – max. debiet: 2 × 360 l/min	▪
Servopomp: tandwielpompe – max. debiet: 25 l/min	▪
Max. systeemdruk: bedrijf 373 kg/cm ² , rijden 358 kg/cm ²	▪
4 modi voor werk en 4 voor vermogen selecteerbaar	▪
D-Eco vermogensbeheersysteem met FEH, inclusief debiet van 2 pompen	▪
Hydraulisch debiet en druk geregeld vanuit cabine	▪
Kleppen voor flowregeneratie op giek en arm	▪
Lasthoudkleppen op giek en arm	▪
Hydraulische fittingen voor breekhamer	▪
2 rijversnellingen: 3,7/ 6,0 km/u	▪
Turbo centrifugaal, luchtfiltering	▪
PERO – hydraulische leiding voor laag debiet voor roteren/kantelen werktuig (joystickbediening)	•

Frame

Lange rupskettingen met X-frame: breedte 3 280 mm met schoenen 600 mm	▪
Hydraulische rupsspanner met schokdempend spanmechanisme	▪

Cabine en interieur

Cabine met CabSus-ophangings, overdruk en geluidsisolatie	▪
Nieuw 12-inch LCD-beeldscherm, kleur, Android, touch-bediening	▪
Krachtige airconditioning met elektronische klimaatregeling	▪
DAB-radio met Bluetooth-streaming en handsfree-systeem	▪
Glijdende proportionele bediening op joystick voor hulphydraulieleidingen	▪
USB-poort	▪
Stick steer (functionaliteit voor joystickbesturing)	▪
Falling Objects Guard System (FOGS): norm ISO 10262, niveau II, en SAE J1356 ¹	•
Pedaal voor recht vooruitrijden (alleen bij monogiek)	•
Verwarming voor hoofdspiegel	•
Stoel met verwarming en koeling en 2-puntsgordel	•
Omkeerbare koelventilator	•
Volledig smart-pakket: Machine Guidance 2D, Smart Control 2D, Virtual Walls, weegsysteem, Smart AVM, HDS en Advanced Lift Assist	•
Productiviteitspakket: Machine Guidance 2D, Smart Control 2D, weegsysteem, Lift Assist, Virtual Walls	•
Smart AVM	▪
HDS (Human Detection System) met camera en radar voor zicht rondom machine	•
Noodstopstelsysteem (E-Stop)	•
Smart Key met Digital Key (app)	•
Premium PHM (bewaking van hydraulische vloeistof en motorolie, incl. bewakingsalgoritme voor zwenkmotor/reductiekast en hoofdpomp)	•
Tweede 12-inch Android-beeldscherm	•

Standaardconfiguratie

Standaard vast rupsonderstel: 3 280 mm	▪
Giek 6,5 m – arm 3,2 m – schoenen 600 mm met 3 kammen	▪
PE3C – 2-wegs leiding voor hulphydrauliek voor openen/sluiten werktuig (elektrische pedaal en joystick voor CAN-communicatie)	▪
Fittingen voor breekhamer (1-wegs leiding voor hulphydrauliek met giekzweefstand en Smart Breaker)	▪
Veiligheidskleppen (giek en arm)	▪
Tegengewicht: 7,3 ton	▪
Verlichting: volledig LED-pakket met zwaailicht, dynamo's: 2 × 90 A, accu's: 2 × 12 V (24 V, 150 Ah)	▪
Fittingen voor snelkoppelingen	▪
Transportafmetingen: 11 312 × 3 460 × 3 280 mm (l×h×b)	▪
Bedrijfgewicht: 37 180 kg	▪
Zijspiegel	▪
Brandstofoverslagpomp	▪
Minerale hydraulische vloeistof ISO VG 46	▪
ROPS (Roll Over Protective Structure): norm ISO 12117-2	▪
Afneembare relingen: norm ISO 2867:2011	▪
Cabinepakket: zonneklep, dakruit en regenkap	▪
Volledig instelbare stoel met luchtvering en verwarming	▪
Waarschuwinginrichting voor overbelasting	▪
Parallele ruitenwissers	▪
My Develon (telematica-systeem)	▪
Garantietermijn van 1 jaar of 2 000 bedrijfsuren (wat het eerst wordt bereikt)	▪
Standaard rupskettinggeleiders	▪

Gesmeerde, afgesloten rupsschakels	▪
Overig	
Smal rupsonderstel: 2 990 mm met schoenen 600 mm	•
Dubbele rupskettinggeleiders	•
Geleiders over gehele lengte van rupskettingen	•
Opties voor giek: • 6 500 mm (heavy-duty, met heavy-duty arm 3 200 mm) • tweedelige giek: 3 435 mm (onderste deel) + 3 100 mm (bovenste deel)	•
Opties voor arm: • 2 600 mm • 3 200 mm (heavy-duty) • 3 950 mm	•
Opties voor rupskettingsschoenen: • 600 mm (DG, twee kammen) • 700 / 800 / 900 mm (TG, drie kammen)	•
Luchtcompressor	•
Automatisch SKF-smeersysteem (kan standaard zijn, afhankelijk van regio)	•
Zijbeschermers (voor NLC-versie; vergroot transportbreedte met 120 mm; gemakkelijk te verwijderen)	•
Develon-bakken: volledig assortiment bakken voor algemeen gebruik, heavy-duty en steenbakken	•
Develon-snelkoppelingen	•
Hydraulische leidingen voor breekbak, snelkoppeling en kip-/roteerbakken	•

¹ Als de FOGS-cabine wordt besteld, wordt de regenkap niet geleverd (niet compatibel)

Standaard = ■

Optie = •

Technische specificaties

Motor

Met een ontwerp dat onovertroffen prestaties en het beste brandstofverbruik in zijn klasse biedt, voldoet de in eigen beheer ontwikkelde Develon-dieselmotor DX08 ruimschoots aan de Stage V-emissievoorschriften. Voor optimale prestaties is de machine voorzien van brandstofinspuiting onder hoge druk, een dubbele turbocompressor met lucht-lucht-tussenkoeler en elektronische motorregeling. Daarnaast heeft de motor een 4-takt-systeem met waterkoeling en directe Common Rail-brandstofinspuiting.

Model	DX08
Aantal cilinders	6
Nominaal vermogen, netto (bij 1 800 tpm)	251 kW / 336,6 pk (SAE J1995)
Nominaal vermogen, bruto (bij 1 800 tpm)	254 kW / 340,6 pk (SAE J1995)
Maximaal koppel (bij 1 300 tpm)	1 460 Nm
Cilinderinhoud	7,5 l
Accu's - dynamo	2 x 12 V, 150 Ah - 24 V, 90 A

Onderstel

Het onderstel is gebouwd voor een lange levensduur, met een extreem robuuste constructie van hoogwaardige materialen. Alle gelaste structuren zijn ontworpen voor minimale spanning en maximale gebruiksduur.

- Looprollen gesmeerd voor volledige levensduur
- Spanrollen en kettingwielen met zwevende afdichtingen
- Rupskettingschoenen gemaakt van inductie-geharde legering met drievoudige kam (TG)
- Warmtebehandelde koppelpennen
- Hydraulische rupsspanner met schokdempend spanmechanisme

Bovenste looprollen	2
Diameter bovenste looprollen	191 mm
Onderste looprollen	9
Diameter onderste looprollen	200 mm
Aantal schakels en schoenen per zijde	50
Pendiameter	71,42 mm
Koppeldiepte	215,9 mm
Spoorbreedte rupskettingen stand. / smal	2 750 / 2 400 mm
Hartafstand kettingwielen	4 230 mm

Rupskettingschoenen

Breedte schoenen	Bodemdruk (kgf/cm ²)	Machiegewicht (ton)
Stand. 600TG	0,76	41,710
Opt. 600DG	0,77	42,100
Opt. 700TG	0,65	42,200
Opt. 800TG	0,58	42,600
Opt. 900TG	0,52	43,100

Hydraulisch systeem

Het nieuwe model heeft een FEH-systeem (Full Electro Hydraulic) dat met geavanceerde software nauwkeurige controle biedt. In combinatie met het ECC-platform (Edge Cloud Computing) kan de software van het eenvoudig van afstand worden bijgewerkt en zo worden voorzien van nieuwe functies. Het FEH-systeem verzamelt en analyseert systeemgegevens in real time voor betere efficiëntie en productiviteit, zodat het systeem in alle omstandigheden slim functioneert met snellere reactietijden.

Pompen	Type	Max. debiet	Cilinderinhoud
Hoofd	Axiale zuiger	2 x 360 l/min	200 ml/slag

Zwenkmechanisme

Het zwenkmechanisme heeft een motor met axiale zuiger die een planetair tandwielstelsel met 2 fasen aandrijft, geheel ondergedompeld in olie voor maximaal koppel.

- Zwenklager: kogellager van het schuiftype, in enkele rij, met een inductiegeharde inwendige vertanding
- Inwendige vertanding en rondsel: ondergedompeld in smeermiddel voor grotere duurzaamheid en soepele werking

Zwenkmotor

Type	Zwenkmotor met axiale zuiger
Cilinderinhoud	233,1 ml/slag
Instelling dubbele ontlastingsklep	300 kg/cm ²
Max. ingangsdebiet (bij 1 800 tpm)	322,13 l/min
Max. uitgaand koppel	18,2 kNm

Zwenkprestaties

Max. koppel (EFF=0,81)	145 kNm
Max. snelheid (EFF=0,98)	9,9 tpm

Arm

	Lengte (mm)	Gewicht (kg)	Graafkracht (nom. / boost, kN)
Stand. arm	3 200	2 018	[SAE] 173 / 183; [ISO] 177 / 183
Korte arm	2 600	1 871	[SAE] 212 / 225; [ISO] 218 / 230
Lange arm	3 950	2 262	[SAE] 147 / 155; [ISO] 149 / 158
Graafkracht bak (stand. bak) (nominale druk / boost, kN)			[SAE] 220 / 232 [ISO] 245 / 259

Cabine

De nieuwe Develon-cabine biedt ongekennd comfort en productiviteit. Geniet van een ruim, ergonomisch ontwerp met uitstekend zicht op de omgeving en aanpasbare omgevingsverlichting. Op het 12,8-inch beeldscherm met hoge resolutie hebt u eenvoudig toegang tot machinefuncties, met opties voor scherm splitsen of een tweede beeldscherm. De joystick met een nieuw ontwerp is aanpasbaar voor soepele bediening. De comfortabele stoel met verwarming kan optioneel ook worden voorzien van koeling. De veiligheid van de cabine is vergroot met een Falling Object Guard System (FOGS, ISO 10262 Level II en SAE J1356). Dit kan zonder gereedschap worden geopend en gesloten, zodat u de voorruit snel en eenvoudig kunt reinigen.

A-gewogen geluids-emissiedruk op bestuurdersplaats, LpAd (ISO 6396:2008)	gewaarborgd: 69 dB(A) gemeten: 68 dB(A)
A-gewogen geluidsdruk niveau, LwAd (2000/14/EG)	gewaarborgd: 106 dB(A) gemeten: 105 dB(A)

Aandrijving

Voor optimale prestaties wordt elke rupsketting aangedreven door een onafhankelijke axiale plunjer motor met hoog koppel en 2 versnellingen en planetair tandwielstelsel. Soepel rijgedrag is gegarandeerd met twee hendels/pedalen om de machine wanneer nodig op de plaats te laten draaien. Het rupskettingframe beschermt de rijmotor, rem en het planetaire tandwielstelsel. De veerbekrachtigde schijfremmen bieden betrouwbare remkracht en worden hydraulisch vrijgegeven. De machine kan ook worden bediend met de nieuwe besturingsfunctionaliteit van de joysticks.

Rijmotor

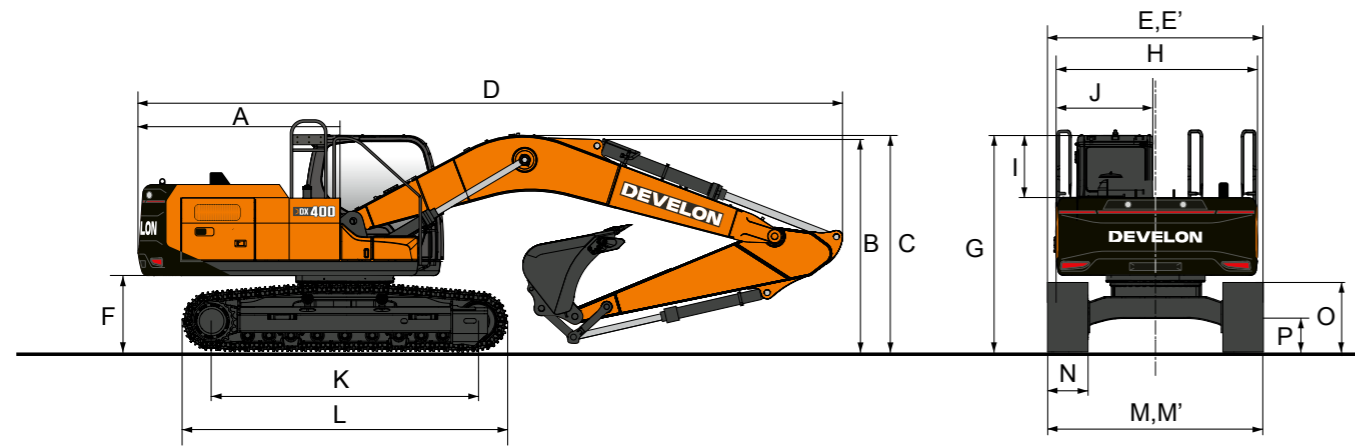
Type	Axiale plunjer, 2 versnellingen
Cilinderinhoud	282,6 / 160,8 ml/slag
Instelling dubbele ontlastingsklep	365 kg/cm ²
Max. ingangsdebiet	330,8 l/min

Rijprestaties

Rijsnelheid (EFF=0,98)	3,2 / 5,6 km/u
Tractie (EFF=0,81)	422,2 / 240 kN
Maximumhelling	70% (35°)

DX400HD-9

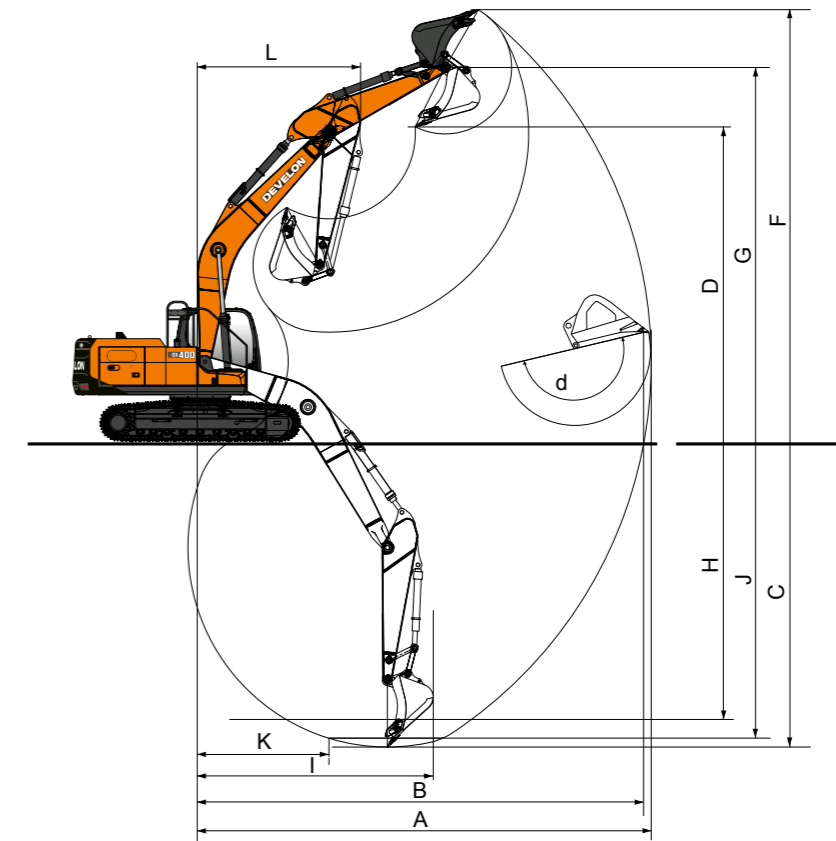
Afmetingen



		Eenheid	Giek en standaardarm schoen 600 mm, TG	Standaardgiek en lange arm schoen 600 mm, TG
Lengte giek		mm	6 500	
Lengte arm		mm	3 200	3 950
Bakvolume (SAE)		m ³	2,22	1,81
Zwenkstraal achterzijde	A	mm	3 527	
Transporthoogte (giek)	B	mm	3 336	3 392
Transporthoogte (slang)	C	mm	3 458	3 528
Transportlengte	D	mm	11 286	11 291
Transportbreedte	E, E'	mm	3 350, 2 990 met smalle rupskettingen	
Bodemafstand tegengewicht*	F	mm	1 277	
Hoogte cabine	G	mm	3 317	
Breedte bovenstel	H	mm	2 990	
Hoogte cabine boven behuizing	I	mm	1 607	
Breedte cabine	J	mm	1 015	
Hartafstand kettingwielen	K	mm	4 230	
Totale rupskettinglengte	L	mm	5 185	
Breedte onderstel	M, M'	mm	3 350, 2 990 met smalle rupskettingen	
Breedte rupsplaten rupsketting	N	mm	600	
Hoogte rupsonderstel*	O	mm	1 066	
Bodemvrijheid carrosserie*	P	mm	601	

*Zonder kammen op schoenen

Werkbereik



		Eenheid	Giek en standaardarm schoen 600 mm, TG	Standaardgiek en lange arm schoen 600 mm, TG
Lengte giek		mm	6 500	
Lengte arm		mm	3 200	3 950
Bakvolume (SAE)		m ³	2,22	1,81
Tegengewicht		kg	7 400	
Type rupsketting			vast	
Max. graafbereik	A	mm	11 110	11 870
Max. graafbereik (grond)	B	mm	10 900	11 670
Max. graafdiepte	C	mm	7 400	8 160
Max. laadhoogte	D	mm	7 310	7 770
Max. graafhoogte	F	mm	10 290	10 790
Max. hoogte bakpen	G	mm	8 960	9 420
Max. diepte verticale wand	H	mm	5 710	6 640
Max. straal verticaal	I	mm	7 860	7 960
Max. diepte tot 8' lijn	J	mm	7 220	8 020
Min. radius tot 8' lijn	K	mm	3 350	3 420
Min. zwenkstraal	L	mm	4 450	4 510
Bakhoek (graden)	d	graden	178	

*Met Power boost AAN

Standaarduitrusting en opties

Motor

DX08: Motor met Common Rail, 6 cilinders (7,5 l) met directe brandstofinspuiting en elektronische regeling; 4 kleppen per cilinder; verticale injectoren; waterkoeling; dubbele turbocompressor met lucht-lucht-tussenkoeler	▪
Conform Stage V met Selective Catalyst Reduction (SCR), Diesel Oxidation Catalyst (DOC) en roetfilter (DPF)	▪
Smart Power Control 3e generatie (SPC3)	▪
Nominaal vermogen (netto/bruto bij 1 800 tpm): 251 / 254 kW (336,6 / 340,6 pk) (SAE J1995)	▪
Max. koppel: 1 460 Nm bij 1 300 tpm	▪
2 × 12 V, 150 Ah accu's; dynamo (24 V, 90 A)	▪

Hydrauliek

e-EPOS voor optimale systeemefficiëntie in alle werkomstandigheden en minimaal brandstofverbruik	▪
Hoofdpompen: 2 pompen met variabel debiet en axiale zuigers – max. debiet: 2 × 360 l/min	▪
Servopomp: tandwielpompe – max. debiet: 25 l/min	▪
Max. systeemdruk: bedrijf 373 kg/cm ² , rijden 358 kg/cm ²	▪
4 modi voor werk en 4 voor vermogen selecteerbaar	▪
D-Eco vermogensbeheersysteem met FEH, inclusief debiet van 2 pompen	▪
Hydraulisch debiet en druk geregeld vanuit cabine	▪
Kleppen voor flowregeneratie op giek en arm	▪
Lasthoudkleppen op giek en arm	▪
Hydraulische fittingen voor breekhamer	▪
2 rijversnellingen: 3,2/ 5,6 km/u	▪
Turbo centrifugaal, luchtfiltering	▪
PERO – hydraulische leiding voor laag debiet voor roteren/kantelen werktuig (joystickbediening)	•

Frame

Lange rupskettingen met X-frame: breedte 3 350 mm met schoenen 600 mm	▪
Hydraulische rupspanner met schokdempend spanmechanisme	▪

Cabine en interieur

Cabine met CabSus-ophanging, overdruk en geluidsisolatie	▪
Nieuw 12-inch LCD-beeldscherm, kleur, Android, touch-bediening	▪
Krachtige airconditioning met elektronische klimaatregeling	▪
DAB-radio met Bluetooth-streaming en handsfree-systeem	▪
Glijdende proportionele bediening op joystick voor hulphydrauliekleidingen	▪
USB-poort	▪
Stick steer (functionaliteit voor joystickbesturing)	▪
Falling Objects Guard System (FOGS): conform ISO 10262, niveau II, en SAE J1356 ¹	•
Pedaal voor recht vooruitrijden (alleen bij monogiek)	•
Verwarming voor hoofdspiegel	•
Stoel met verwarming en koeling en 2-puntsgordel	•
Omkeerbare koelventilator	•
Volledig smart-pakket: Machine Guidance 2D, Smart Control 2D, Virtual Walls, weegsysteem, Smart AVM, HDS en Advanced Lift Assist	•
Productiviteitspakket: Machine Guidance 2D, Smart Control 2D, weegsysteem, Lift Assist, Virtual Walls	•
Smart AVM	▪
HDS (Human Detection System) met camera en radar voor zicht rondom machine	•
Noodstopstelsysteem (E-Stop)	•
Smart Key met Digital Key (app)	•
Premium PHM (bewaking van hydraulische vloeistof en motorolie, incl. bewakingsalgoritme voor zwenkmotor/reductiekast en hoofdpomp)	•
Tweede 12-inch Android-beeldscherm	•

Overig

Smal rupsonderstel: 2 990 mm met schoenen 600 mm	•
Dubbele rupskettinggeleiders	•
Geleiders over gehele lengte van rupskettingen	•
Opties voor arm: · 2 600 mm · 3 950 mm	•
Opties voor rupskettingsschoenen: · 600 mm (DG, twee kammen) · 700 / 800 / 900 mm (TG, drie kammen)	•
Luchtcompressor	•
Automatisch SKF-smeersysteem (kan standaard zijn, afhankelijk van regio)	•
Zijbeschermers (voor NLC-versie; vergroot transportbreedte met 120 mm; gemakkelijk te verwijderen)	•
Develon-bakken: volledig assortiment bakken voor algemeen gebruik, heavy-duty en steenbakken	•
Develon-snelkoppelingen	•
Hydraulische leidingen voor breekbak, snelkoppeling en kip-/roteerbakken	•

Standaardconfiguratie

Standaard vast rupsonderstel: 3 350 mm	▪
Heavy-duty giek 6,5 m – heavy-duty arm 3,2 m – schoenen 600 mm met 3 kammen	▪
PE3C – 2-wegs leiding voor hulphydrauliek voor openen/sluiten werktuig (elektrische CAN-communicatie via pedaal en joystick)	▪
Fittingen voor breekhamer (1-wegs leiding voor hulphydrauliek met giekzweefstand en Smart Breaker)	▪
Veiligheidskleppen op giek en arm	▪
Tegengewicht: 7,4 ton	▪
Verlichting: volledig LED-pakket met zwaailicht, dynamo's: 2 × 90 A, accu's: 2 × 12 V (24 V, 150 Ah)	▪
Leiding voor snelkoppelingen	▪
Transportafmetingen: 11 286 × 3 458 × 3 350 mm (l×h×b)	▪
Bedrijfs gewicht: 42 160 kg	▪
Zijspiegel	▪
Brandstofoverslagpomp	▪
Minerale hydraulische vloeistof ISO VG 46	▪
Roll Over Protective Structure (ROPS) – norm (ISO 12117-2)	▪
Afneembare relingen (ISO 2867:2011)	▪
Cabinepakket: zonneklep, dakruit en regenkap	▪
Volledig instelbare stoel met luchtvering en verwarming	▪
Waarschuwinginrichting voor overbelasting	▪
Parallele ruitenwissers	▪
My Develon (telematica-systeem)	▪
Garantietermijn van 1 jaar / 2 000 bedrijfsuren (wat het eerst wordt bereikt)	▪
Standaard rupskettinggeleiders	▪
Gesmeerde, afgesloten rupsschakels	▪

Standaard = ■

Optie = •

¹ Als de FOGS-cabine wordt besteld, wordt de regenkap niet geleverd (niet compatibel)

Develon- garantie

Gemoedsrust dankzij bescherming voor uw machines

Bescherm uw zware bouw materieel met Develon. Onze uitgebreide garanties en premium beschermingsplannen bieden gemoedsrust doordat u weet dat uw investering is beschermd en zijn waarde behoudt.

Garantieplannen op maat

Kies uit diverse betaalbare beschermingsplannen, exclusief aangeboden voor Develon-klanten via onze erkende dealers. Met deze plannen maakt u van uw machine een echte investering, niet zomaar een uitgave.

Premium bescherming van Develon

Kies voor Develon Premium voor unieke bescherming, betrouwbaarheid en totale waarde. Dit plan biedt uw materieel de beste bescherming tegen onverwachte kosten en uitvaltijd. Zodat u zich kunt richten op wat belangrijk is: uw werk doen.

Kom nu in actie!

Neem vandaag nog contact op met uw erkende Develon-dealer om de investering in uw machines te beschermen. Met ons eenvoudige proces en de blijvende voordelen helpt Develon uw zware bouw materieel in topconditie te houden, nu en in de toekomst.

Kies de uitgebreide garantie van Develon: speel op zeker en bescherm uw investeringen.

Powered by Innovation

DEVELON

Ruimte voor dealerstempel

DX360LC-9



DX400HD-9



HD Construction Equipment Develon Europe s.r.o.
IBC – Pobrezni 620/3,
186 00 Praag 8 – Karlín, Tsjechische Republiek

©2026 HD Construction Equipment Develon Europe s.r.o.
Alle rechten voorbehouden.

D4600907 (04/2026)

Sommige specificaties zijn gebaseerd op technische berekeningen en niet op daadwerkelijke metingen. Specificaties worden alleen gegeven ter vergelijking en kunnen zonder kennisgeving worden gewijzigd. De specificaties van uw eigen Develon-materieel kunnen afwijken op basis van normale variaties in ontwerp, productie, werkomstandigheden en andere factoren. Foto's van Develon-producten kunnen andere uitrusting tonen dan standaarduitrusting.