

Wielgraafmachine

# DX160WE-7K



Bedrijfsge­wicht: 16 800 kg

Bakinhoud: 0,59 m<sup>3</sup>

Bedrijfstijd: 10 uur



# DEVELON

# DEVELON

## **Altijd streven naar beter.**

---

Onze geschiedenis als een van de eerste grote producenten van machines in Korea begon in 1937. Sindsdien leveren we materieel voor grondverzet voor de aanleg van essentiële infrastructuur om de behoeften van gemeenschappen en samenlevingen over de hele wereld te vervullen.

**Wij zijn  
Develon**

Met de krachtige naam Develon drukken we onze ambitie uit om ons te blijven ontwikkelen en een positieve invloed te zijn in onze wereld. Nu en in de toekomst bieden we innovatieve producten en oplossingen aan die de mensheid en de planeet waarop wij leven ten goede komen.



# Serius elektrisch vermogen

De DX160WE-7K elektrische wielgraafmachine combineert prestaties, de hele dag elektrisch bedrijf en het zakelijke voordeel voor de lange termijn van een stillere, schonere machine met weinig onderhoud. De LFP-accu en efficiënte elektromotor leveren stabiel koppel en nauwkeurige controle, terwijl de vrijwel stille werking nieuwe mogelijkheden biedt op locaties in de stad en in gereguleerde zones.

Duurzame componenten, minder onderhoud en flexibel laden ondersteunen maximale uptime en voorspelbare bedrijfskosten. De DX160WE-7K is ontworpen voor ambitieuze machineparken die te maken hebben met de hedendaagse milieunormen en veranderende verwachtingen van klanten, en verhoogt productiviteit, bestuurderscomfort en waarde op de lange termijn, wat het een echte drijvende kracht maakt en niet zomaar een graafmachine.

## **Volledig vermogen, geen compromissen**

- Een 105 kW vloeistofgekoelde motor met permanente magneet, accu met hoge capaciteit en  $2 \times 167$  l/min hydraulica leveren topprestaties op het gebied van graven, heffen en aanbouwdelen.
- Een 580 V LFP-accu biedt de hele dag door productiviteit met snel en flexibel laden.

## **Maximale stabiliteit en veiligheid**

- Veilige LFP-accutechnologie en een uitstekende gewichtsverdeling garanderen een betrouwbare, stabiele werking van de machine.
- Verhoog de veiligheid met camera's aan de zijkant en achter en een automatische graafrem.

## **Gebouwd om lang mee te gaan, ontworpen voor betrouwbaarheid**

- Versterkte componenten voor zware werkzaamheden, terwijl een betere plaatsing van hydraulische leidingen en een accu die lang meegaat meer uptime garanderen.
- Elektrische motor en gemakkelijke toegang tot componenten voor minder onderhoud.

## **Verbeterde controle en comfort**

- Stille omgeving met weinig trillingen voor meer comfort.
- 12" Develon Smart Touch-display voor een betere bestuurderservaring.





Onze elektrische wielgraafmachines combineren krachtige prestaties met een krachtige LFP-accu die de hele dag meegaat, de allerbeste hydraulica en een soepele, nauwkeurige bediening. De motor en accu leveren consistente koppel, terwijl Fine Swing en het Load Isolation System de controle en het bestuurderscomfort verhogen. Flexibele laadopties minimaliseren stilstandtijd, zodat de machine veeleisende taken efficiënt en nauwkeurig uit kan voeren, wat het een betrouwbare, elektrische oplossing met krachtige prestaties maakt voor ieder werkterrein.

### **Hoog prestatieniveau, elektrische aandrijving**

De elektrische wielgraafmachines van Develon leveren solide en consistente prestaties vergelijkbaar met conventionele machines, zodat bestuurders niets hoeven in te leveren wat betreft vermogen en controle. De vloeistofgekoelde motor met permanente magneet, aangedreven door een LFP-accu met hoge capaciteit, levert consistente koppel voor een soepele bediening tijdens alle taken. Of u nu graaft, heft of aanbouwdelen gebruikt, deze machines zijn betrouwbaar en stoten tijdens gebruik niets uit.

### **De hele dag gebruiken, snel opladen**

De LFP-accu levert tot 9 uur niet-stationaire bedrijfstijd op een volle accu, zodat u een complete werkdag aan de slag kunt. Flexibele laadopties – 6 tot 12 uur via AC-laden of ongeveer 2 uur via DC-snelladen – zorgt ervoor dat de machine klaar is wanneer u dat wilt. Met deze krachtige accu kunnen bestuurders werk efficiënter plannen, zodat er minder onderbrekingen zijn om te laden.

### **Hydraulica klaar voor het echte werk**

Met een hydraulisch vermogen van  $2 \times 167$  l/min., bieden DX160WE-7K-wielgraafmachines dezelfde graafkracht als de dieselvariant. Ze kunnen met dezelfde aanbouwdelen werken en veeleisende toepassingen met precisie uitvoeren, zodat u de flexibiliteit heeft om meerdere taken uit te voeren met één elektrische machine.

### **Soepel, stabiel en gemakkelijk te bedienen**

Met Fine Swing en het Load Isolation System (LIS) werken bestuurders comfortabeler en efficiënter. Fine Swing vermindert schokken aan het begin en einde van zwenkbewegingen, terwijl LIS de rijregeling en een stabiele lading verbetert tijdens het rijden. Samen verhogen deze systemen de productiviteit, zorgen dat de bestuurder minder vermoeid raakt en behouden consistente prestaties, met name belangrijk op locaties in de stad waar een soepele, gecontroleerde bediening essentieel is.

### **Geavanceerd remsysteem voor bediening zonder schommelingen**

Met het verbeterde remsysteem kan er efficiënter en gecontroleerder met de machine worden geremd, wat het schommelende effect van wielgraafmachines aanzienlijk vermindert. Zo kan de bestuurder comfortabeler werken, wordt de stabiliteit tijdens het rijden verbeterd en wordt er bijgedragen aan snellere, nauwkeurigere cycli.





**Krachtige prestaties, de hele dag elektrische productiviteit**



**Vertrouwen en  
controle  
tijdens alle  
werkzaamheden**



De stille, emissievrije elektrische aandrijving, perfect uitgebalanceerde gewichtsverdeling, geavanceerde camera's, antislip treden en automatische graafrem werken samen om een stabiele, veilige en gecontroleerde werkomgeving te creëren. Elk kenmerk is ontworpen om het vertrouwen van de bestuurder te vergroten, stress te verminderen en u veilig en efficiënt te helpen werken, zelfs op krappe, drukke of uitdagende locaties.

### **Stille, krachtige en emissievrije energie**

Onze elektrische wielgraafmachines zijn uitgerust met een LFP-accu die het juiste vermogen levert en tegelijkertijd stil is en niets uitstoot. Het ontwerp garandeert de hele dag door een betrouwbare stroomvoorziening, terwijl de accu met de handige laadopties eenvoudig en efficiënt kan worden geladen. Bestuurders profiteren van een milieuvriendelijk en zeer productief accusysteem.

### **Betrouwbare stabiliteit op elk terrein**

De geoptimaliseerde gewichtsverdeling maakt elektrische wielgraafmachines van Develon uitzonderlijk stabiel onder alle omstandigheden, wat bestuurders vertrouwen geeft en gemoedsrust biedt. De krachtige LFP-accu helpt de balans te bewaren voor nauwkeurig en veilig gebruik op oneffen of uitdagend terrein en verkleint de kans op kantelen of onverwachte bewegingen.

### **Beter zicht voor maximale bescherming**

De veiligheid is verbeterd met standaard camera's aan de zijkant en achter die uw zicht op het werkterrein vergroten. Voor maximaal zicht kan de optionele 360° all-around view camera (AVM) worden gecombineerd met radardetectie, zodat bestuurders met meer vertrouwen rondom mensen, obstakels en verkeer in de buurt kunnen werken.

### **Handsfree remmen voor een veilige bediening**

De automatische graafrem maakt stoppen en starten moeiteloos. Het houdt de machine stabiel bij stilstand zonder handmatige invoer, zodat u volledig in controle bent en gemoedsrust heeft. Als u het transmissiepedaal indrukt, wordt deze meteen vrijgegeven, waardoor werken op hellingen of herhalende bewegingen eenvoudiger, veiliger en minder vermoeiend worden.

### **Zie meer, blijf veilig**

Extra verbeteringen op het gebied van zicht, zoals grote zijspiegels en zeven krachtige LED-werklichten (met optioneel vier extra lichten) houden het werkterrein goed verlicht. De parallelle ruitenwischer zorgt voor duidelijk zicht onder alle weersomstandigheden, zodat situaties beter kunnen worden ingeschat, en de veiligheid en het bestuurderscomfort worden verbeterd tijdens lange en veeleisende diensten.

### **Cabinebescherming vanaf de eerste stap tot een volledige dienst**

De cabine is ontwikkeld om u veilig te houden vanaf het moment dat u in stapt. Antislip treden, brede platformen en relingen zorgen ervoor dat u onder alle omstandigheden veilig staat. Binnen helpt de ISO-gecertificeerde ROPS-overdrukcabine u tegen gevaren te beschermen en de luchtkwaliteit wordt er geregeld. Samen zorgen deze kenmerken voor een betrouwbare bescherming en gemoedsrust tijdens iedere dienst.



# Gemaakt voor meer werk en minder zorgen



Onze elektrische wielgraafmachines zijn ontworpen om uw werkdag gemakkelijker en voorspelbaar te maken. Met versterkte componenten en gemakkelijke toegang voor onderhoud, bent u minder tijd kwijt aan onderhoud en heeft u meer tijd om uw werk te doen. Ze zijn duurzaam en betrouwbaar, gebouwd voor veeleisende omstandigheden en houden u productief, verminderen onverwachte stilstandtijd en beschermen uw investering, zodat u altijd met vertrouwen werkt.

## **Eenvoudig te onderhouden, gemakkelijk te gebruiken**

Met minder bewegende onderdelen dan een traditionele dieselmachine, is er minder dagelijks onderhoud vereist. Het motoroliepeil, brandstoffilters of luchtvoorfilters hoeven niet te worden gecontroleerd, wat onderhoudstijden verkort en de kans op onverwachte stilstandtijd verkleint. Dit gestroomlijnde ontwerp zorgt dat bestuurders meer werken en de machine minder te hoeven onderhouden.

## **Op de belangrijkste plekken versterkt**

Onze elektrische wielgraafmachines zijn gebouwd voor duurzaamheid waar u op kunt vertrouwen. Versterkte giek- en armcomponenten, gecombineerd met beter geplaatste hydraulische leidingen, helpen de machine tegen schade te beschermen. Dit resulteert in minder reparaties, minder stilstandtijd en een graafmachine met betrouwbare, consistente prestaties tijdens zwaar werk.

## **Accu met een lange levensduur, langdurig vertrouwen**

De LFP-accu van elektrische wielgraafmachines van Develon is ontwikkeld voor langdurige betrouwbaarheid, met een samenstelling die stabiele prestaties en een lange levensduur garandeert. Het robuuste ontwerp helpt de capaciteit te behouden, wat een consistente bedrijfstijd en betrouwbare productiviteit ondersteunt gedurende de levensduur van de machine.



# Comfort en controle voor lange werkdagen

Met elektrische wielgraafmachines van Develon heeft u de volledige controle, terwijl u comfortabel en gefocust blijft. Stil gebruik met weinig trillingen, ergonomische stoel met verwarming en optionele koeling, elektrische besturing en het Smart Touch-display maken iedere taak gemakkelijker. Met duidelijk zicht door de parallelle ruitenwisser en 360° AVM, blijft u veilig, productief en in controle, zelfs tijdens langdurige of uitdagende werkzaamheden.

## **Stille werking, weinig trillingen**

Onze elektrische wielgraafmachines bieden een stille cabine met weinig trillingen, wat vermoeidheid en stress helpt verminderen tijdens lange diensten. Met het elektrische vermogen, lagere geluidsniveau en lage emissie werkt u comfortabeler in stedelijke of geluidsgevoelige gebieden, terwijl de communicatie op locatie duidelijk blijft.

## **Eersteklas comfort**

De cabine is ontworpen voor maximaal comfort, met een geveerde stoel met verwarming en optionele koeling, verbeterde luchtventilatie en een ergonomisch ontwerp. Samen helpen deze elementen bestuurders gefocust en ontspannen te houden, zodat lange dagen veel korter aanvoelen.

## **Moeiteloze elektrische besturing**

Schakelbare joystickbesturing voor een moeiteloze bediening. Met duimwielsturen kunt u de machine besturen zonder uw handen van de joystick te halen, voor meer ontspanning en nauwkeurigheid. Met deze intuïtieve bediening kunt u complexe taken uitvoeren met minder vermoeidheid, waarbij iedere beweging soepel en beheersbaar is.

## **Slimme aanraakbediening binnen handbereik**

Met het 12" Develon Smart Touch-display heeft u alle belangrijke instellingen binnen handbereik. Scroll door vermogens- en hydrauliekmenu's, verbind Bluetooth-apparaten en open het 360° AVM-systeem voor volledig zicht.

## **Slim ontworpen cabine voor maximale focus**

Een slim ontworpen cabine en duidelijk zicht maximaliseren de efficiëntie en het comfort, zodat bestuurders gefocust blijven op het werk met minimale belasting. Alles is binnen handbereik en goed zichtbaar.

## **Ontworpen rondom de bestuurder**

Ergonomisch geplaatste pedalen, joysticks en armleuningen verminderen vermoeidheid en verhogen de efficiëntie, voor een nauwkeurige, comfortabele bediening tijdens lange diensten. De cabine is ontworpen om natuurlijke, ontspannen bewegingen te ondersteunen.

# Veilige, eenvoudige toegang voor sneller onderhoud

Grote relingen, antislip treden en ruime platforms bieden eenvoudige toegang tot het bovenstel voor snelle en veilige inspecties en onderhoud. Dit ontwerp zorgt voor minder onderhoud, houdt de machine productief en laat u zich focussen op het werk met minder stress en meer gemoedsrust.

## Gemakkelijke toegang voor onderhoud

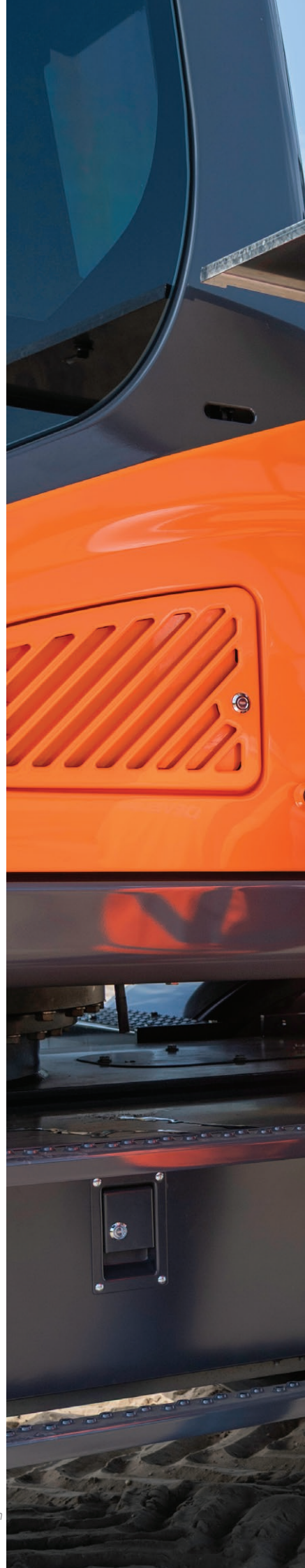
Toegangspanelen zijn eenvoudig te vinden en openen vanaf boven, onder en de zijkanten van de machine. Stalen zijpanelen bieden toegang tot periodiek te onderhouden onderdelen, wat zorgt voor snel en eenvoudig onderhoud en lagere bedrijfskosten.

## Hulpmodusschakelaar

Met een hulpmodusschakelaar kunt u werk in uitvoering afronden of, indien nodig, uw machine naar een handigere locatie verplaatsen voor onderhoud.

## Centrale smeerpunten voor arm en giek

Dagelijks onderhoud is cruciaal, en dit is eenvoudig met de centrale smeerbanken op de arm en onderkant van de giek.





# DEVELON

## Technische specificaties

### DX160WE-7K



## Elektrisch systeem

De DX160WE-7K is een elektrische wielgraafmachine van 17 ton van de volgende generatie die mobiliteit op de weg combineert met emissievrije prestaties. Aangedreven door een uiterst efficiënt lithium-ion-accusysteem levert hij hetzelfde krachtige koppel en hydraulische prestaties als de dieselvariant, terwijl er met minimaal lawaai en trillingen wordt gewerkt. De geavanceerde elektrische aandrijflijn en het nieuwe WEX-7K-platform vergroten de stabiliteit, controle en algehele bestuurderscomfort. Een nieuwe cabine, soepele stuurrespons en het geavanceerde hydraulische systeem bieden precieze bewegingen en uitstekende werkefficiëntie in stedelijke of gereguleerde gebieden. Met de flexibele laadopties kan er snel worden geladen tijdens zware werkzaamheden of er kan 's nachts worden geladen. Met minder onderhoudsvereisten en lagere totale bedrijfskosten, biedt de DX160WE-7K superieure productiviteit, comfort en omgevingsprestaties op moderne werkerreinen.

Motor	Vloeistofgekoelde motor met permanente magneet
Vermogen	105 kW
Accutype	LiFePO4
Bedrijfstijd (indicatie)	10 uur

## Laadspecificatie

AC-laden	Ingebouwde lader, type 2 aansluiting (max. 44 kW)
DC-snelladen	Max. 180 kW, type 2 CCS aansluiting
Laadkabel	5 meter, type 2 – type 2, 32 A / 22 kW
Laadtijd AC 380 V 63 A / 32 A	Min. 6 / 12 uur
Laadtijd DC-snelladen	Min. 2 uur

## Onderstel

De graafmachines zijn in het geheel bijzonder sterk gebouwd van materialen met hoge kwaliteit met een lange levensduur. Alle lassen zijn ontworpen op minimale materiaalspanningen. Lateraal chassis gelast en stevig bevestigd op onderstel. Warmtebehandelde koppelpennen. Zwaar uitgevoerde vooras met automatische of door de bestuurder geregelde (aan/uit/automatisch) voorasoscillatievergrendeling.

Bandengrootte	10,00 – 20-14 PR
Totale breedte	2 500 mm
Wielbasis	2 800 mm
Loopvlakbreedte	1 944 mm
Pendelhoek	± 8°

# Technische specificaties

## Hydraulisch systeem

Het systeem voor elektronische vermogensoptimalisatie (e-EPOS) is het brein van de graafmachine. Het minimaliseert het brandstofverbruik en optimaliseert de efficiëntie van het hydraulische systeem voor alle werkomstandigheden.

Om de motor en de hydrauliek te harmoniseren, is het e-EPOS via een gegevensverbinding met de elektronische geleenheid van de motor verbonden.

- Het hydraulisch systeem zorgt voor onafhankelijk of gecombineerd gebruik
- 2 rijversnellingen bieden meer koppel of topsnelheid
- Kruislings detecterend pompsysteem voor brandstofbesparing
- Automatisch vertragingssysteem
- 4 bedrijfsmodi en 4 vermogensmodi
- Debiet- en drukregeling van hulphydrauliekcircuits via bedieningspaneel
- Computer ondersteunde regeling van de pompdebiet

Maximale systeemdruk (werken)	34,3 MPa
Maximale systeemdruk (rijden)	36,3 MPa

Pompen	Type	Max. debiet bij 2 000 tpm	Druk ontlastingsklep
Hoofd	2 × parallel, gebogen as, axiale zuiger	2 × 167 l/min	-
Servo	Transmissie	30 l/min	4 MPa
Stuurinrichting	Transmissie	36,6 l/min	18,5 MPa
Rem	Transmissie	13,2 l/min	15,7 MPa

## Hydraulische cilinders

Zeer sterke stalen zuigerstangen en cilinderbehuizingen. Schokabsorberend mechanisme in alle cilinders geplaatst voor een schokvrije werking, zodat stangen nog langer mee gaan.

Cilinders	Aantal	Boring × stangdiameter × slag (mm)
Monogiek	2	110 × 75 × 1035
Gelede giek, onder	2	110 × 75 × 975
Gelede giek, boven	1	140 × 85 × 727
Arm monogiek 4,4 m	1	120 × 80 × 1092
Arm monogiek 4,6 m	1	120 × 80 × 1061
Arm gelede giek	1	120 × 80 × 1089
Bak monogiek	1	95 × 65 × 900
Bak gelede giek	1	100 × 70 × 900
Blad	2	100 × 60 × 204
Stabilisatoren	2	110 × 70 × 438
Vastzetten	2	100 × 100 × 153

## Cabine

De airconditioning en verwarming zijn geïntegreerd voor optimale klimaatregeling. Een automatisch geregelde ventilator blaast de gefilterde cabinelucht onder druk door meerdere uitstroomopeningen de cabine in. De verwarmde, luchtgeveerde, verstelbare bestuurdersstoel heeft een veiligheidsgordel. De bestuurder kan de ergonomische stoel en joystickconsole naar voorkeur afzonderlijk verstellen.

A-gewogen geluidsemissiedruk op bestuurdersplaats, LpAd (ISO 6396:2008)	Opgegeven: 69 dB (A) gemeten: 68 dB(A)
A-gewogen geluidsdruk niveau, LwAd (2000/14/EC)	Opgegeven: 101 dB (A) gemeten: 100 dB(A)

# Technische specificaties

## Zwenkmechanisme

Voor het zwenkmechanisme wordt een axiale zuigermotor gebruikt die een tweekraps planetaire overbrenging in oliebad aandrijft voor het hoogste koppel.

- Zwenklager: kogellager van het schuiftype, in enkele rij, met inductiegehard inwendig tandwiel
- Inwendige vertanding en rondsel ondergedompeld in smeermiddel
- Verhoogd zwenkkoppel vermindert zwenktijd
- De zwenkrem voor parkeren wordt met een veer geactiveerd en hydraulisch gedeactiveerd

Maximale zwenksnelheid	11,8 tpm
Maximaal zwenkkoppel	3 744 kgfm

## Vloeistofvolumes

Accukoelsysteem	29,4 l
Hydraulische tank	140 l
Zwenkinstallatie	3 l

## Aandrijving

De wielen worden via een powershift-transmissie met 2 toerentallen aangedreven door een axiaalzuigermotor. Naast de tweekraps powershift-transmissie is er een zuinige modus en een schakelaar voor kruipsnelheid. Met een knop kan er van hoog naar laag worden gegaan in de werkmodus. Twee rijversnellingen bieden de keuze tussen meer koppel of topsnelheid.

Rijsnelheid (kruipen / laag / hoog)	4 / 9 / 19 km/u
Maximale tractie	12 t
Minimale draaicirkel	7,85 m
Toelaatbare helling	57,5% (29,9°)

## Remmen

Dubbele kring met meerdere schijven met gesinterde metalen schijven voor een langere levensduur. Remsysteem dat wordt ingeschakeld door een pomp en accumulatorkringen. Standaard met automatische rem, ingeschakeld wanneer transmissiepedaal wordt ingedrukt. Veerbelaste en hydraulisch bediende parkeerrem, gemonteerd op de transmissieas.

Accumulatoren	0,75 l – 3 MPa
---------------	----------------

## Bakken

Baktype	Inhoud (m <sup>3</sup> ) SAE	Breedte (mm)		Gewicht (kg)	Graafkracht (normaal/druk omhoog) (ton)
		Met zijsnijranden	Zonder zijsnijranden		
Standaard monogiek	0,59	1 081	997	416	[SAE] 8,68/9,18 [ISO] 10,0/10,57
Standaard gelede giek	0,51	991	907	396	[SAE] 8,68/9,18 [ISO] 10,0/10,57

# Technische specificaties

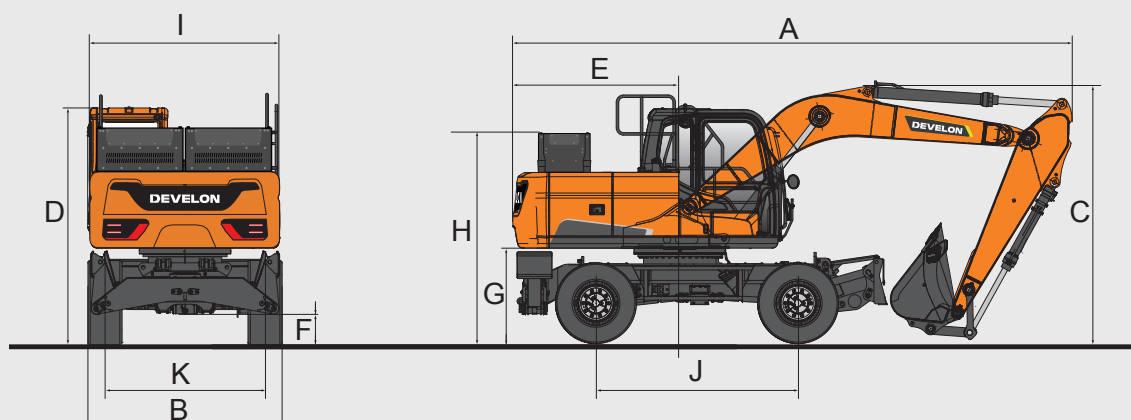
## Gewicht van componenten

Item	Gewicht (kg)	Opmerkingen
Bovenstel zonder frontuitrusting	-	Met accu
Onderstel	5 484	Inclusief stabilisatoren/dozerblad steun voor en dozerblad achter
Frontuitrusting	2 402	
Giek	753	4 400 mm
Arm	371	2 100 mm
Bak	416	0,59 m <sup>3</sup>
Giekcilinder	106	Elk
Armcilinder	151	
Bakcilinder	87	
Dozerblad	678	
Dozerbladcilinder	42	Elk
Stabilisator	948	
Stabilisatorcilinder	74	Elk

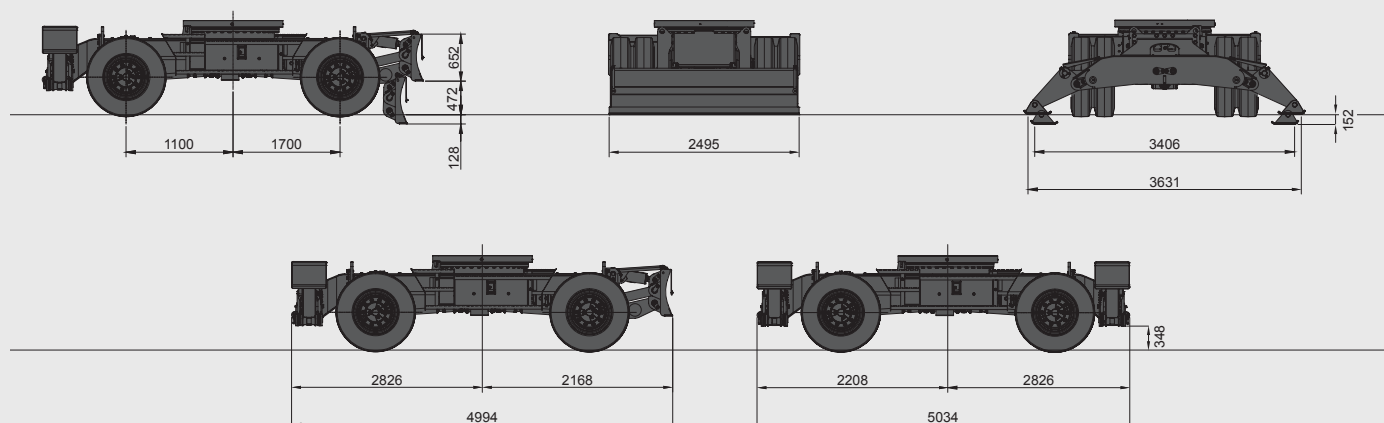
## Gewicht

Giek	Arm	Chassis – voorkant	Chassis – achterkant	Totaal gewicht (kg)
Monogiek 4,4 m	2,1 m	-	Dozerblad	15 950
		Dozerblad	Stabilisator	15 950
		Stabilisator	Dozerblad	17 100
		Stabilisator		17 100
Monogiek 4,6 m	2,1 m	-	Dozerblad	15 950
		Dozerblad	Stabilisator	17 700
		Stabilisator	Dozerblad	17 700
		Stabilisator	Stabilisator	17 700
	2,5 m	-	Dozerblad	15 950
		Dozerblad	Stabilisator	17 100
		Stabilisator	Dozerblad	17 100
		Stabilisator		17 700
Gelede giek 4.988 m	2,1 m	-	Dozerblad	16 550
		Dozerblad	Stabilisator	17 700
		Stabilisator	Dozerblad	17 700
		Stabilisator		18 250
	2,5 m	-	Dozerblad	16 550
		Dozerblad	Stabilisator	17 700
		Stabilisator	Dozerblad	17 700
		Stabilisator		18 250

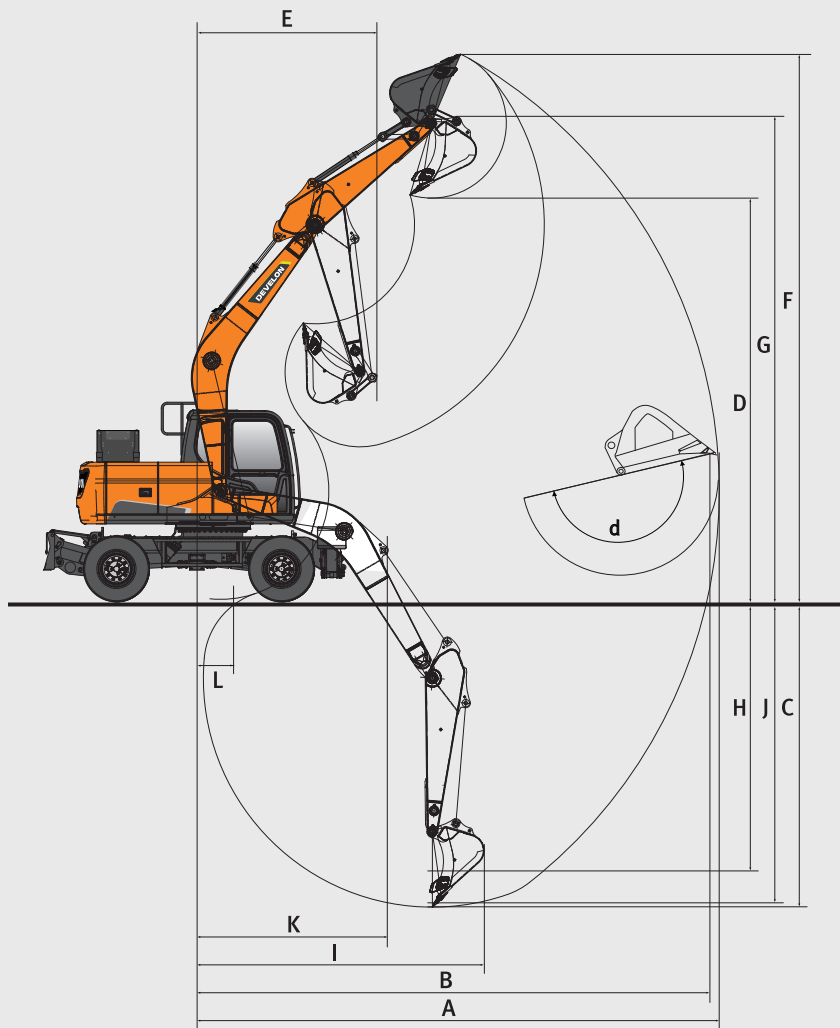
# Afmetingen



		Eenheid	Monogiek			Gelede giek	
<b>Lengte giek</b>		<b>mm</b>	<b>4 400</b>	<b>4 600</b>		<b>4 988</b>	
<b>Lengte arm</b>		<b>mm</b>	<b>2 100</b>	<b>2 100</b>	<b>2 500</b>	<b>2 100</b>	<b>2 500</b>
A	Transportlengte	mm	8 043	8 251	8 205	8 103	8 118
B	Transportbreedte	mm	2 495				
C	Transporthoogte (giek)	mm	2 845	2 685	3 045	2 648	2 795
	Transporthoogte (slang)	mm	2 995	2 865	3 210	2 688	2 834
D	Hoogte tot bovenkant cabine	mm	3 052				
	Hoogte tot bovenkant cabine (reling)	mm	3 249				
E	Zwenkstraal achterzijde	mm	2 283				
F	Bodemvrijheid	mm	348				
G	Bodemafstand tegengewicht	mm	1 215				
H	Hoogte accubak	mm	2 730				
I	Breedte bovenste behuizing	mm	2 490				
J	Wielbasis	mm	2 800				
K	Loopvlakbreedte	mm	1 944				
Rijlengte		mm	7 219	7 473	7 301	6 174	6 240
Rijhoogte (giek)		mm	3 710	3 540	3 865	3 988	
Rijhoogte (slang)		mm	3 710	3 605	3 765	3 937	



# Werkbereik



		Eenheid	Monogiek			Gelede giek	
Lengte giek		mm	4 400	4 600		4 988	
Lengte arm		mm	2 100		2 500	2 100	2 500
A	Max. graafbereik	mm	7 585	7 765	8 235	8 240	8 700
B	Max. graafbereik (grond)	mm	7 375	7 560	8 040	8 050	8 520
C	Max. graafdiepte	mm	4 490	4 620	5 020	5 025	5 455
D	Max. laadhoogte	mm	5 905	6 060	6 510	6 795	7 260
E	Min. zwenkstraal	mm	2 340	2 500	2 665	2 505	2 680
F	Max. graafhoogte	mm	8 195	8 340	8 850	9 150	9 655
G	Max. hoogte bakpen	mm	7 125	7 275	7 730	8 010	8 475
H	Max. diepte verticale wand	mm	3 445	3 480	4 265	3 840	4 410
I	Max. straal verticaal	mm	5 480	5 695	5 555	5 825	5 680
J	Max. graafdiepte (2 440 mm niveau)	mm	4 215	4 345	4 805	4 905	5 345
K	Min. straal 2 440 mm niveau	mm	2 105	2 240	2 315	865	
L	Min. graafbereik	mm	455	885	505	-	
d	Bakhoek	°	173,7				

# Hefvermogen

## Monogiek · zonder bak

Eenheid: 1 000 kg

A	B	Chassis frame-aanbouwdeel	1,5 m		3,0 m		4,5 m		6,0 m		Max. reikwijdte		

### Monogiek 4,6 m · arm 2,5 m

7,5 m	F-dozerblad + R-stabilisator omlaag										2,75*	2,75*	3,93
	F-dozerblad + R-stabilisator omhoog										2,75*	2,75*	3,93
6,0 m	F-dozerblad + R-stabilisator omlaag					3,96*	3,96*				2,26*	2,26*	5,55
	F-dozerblad + R-stabilisator omhoog					3,96*	3,96*				2,26*	2,26*	5,55
4,5 m	F-dozerblad + R-stabilisator omlaag					4,66*	4,66*	3,52*	3,52*	2,12*	2,12*	6,44	
	F-dozerblad + R-stabilisator omhoog					4,66*	4,42	3,52*	2,85	2,12*	2,12*	6,44	
3,0 m	F-dozerblad + R-stabilisator omlaag			8,93*	8,93*	6,25*	6,25*	4,83*	4,50	2,13*	2,13*	6,90	
	F-dozerblad + R-stabilisator omhoog			8,93*	7,65	6,25*	4,21	4,83*	2,77	2,13*	2,13*	6,90	
1,5 m	F-dozerblad + R-stabilisator omlaag					7,23*	6,76	5,50*	4,39	2,27*	2,27*	7,01	
	F-dozerblad + R-stabilisator omhoog					7,23*	3,98	4,95	2,68	2,27*	2,15	7,01	
0,0 m	F-dozerblad + R-stabilisator omlaag			8,25*	8,25*	7,62*	6,59	5,59*	4,31	2,57*	2,57*	6,79	
	F-dozerblad + R-stabilisator omhoog			8,25*	6,78	7,62	3,83	4,87	2,60	2,57*	2,21	6,79	
-1,5 m	F-dozerblad + R-stabilisator omlaag	6,30*	6,30*	10,38*	10,38*	7,15*	6,54	5,00*	4,30	3,20*	3,20*	6,20	
	F-dozerblad + R-stabilisator omhoog	6,30*	6,30*	10,38*	6,77	7,15*	3,78	4,85	2,59	3,20*	2,49	6,20	
-3,0 m	F-dozerblad + R-stabilisator omlaag			7,85*	7,85*	5,41*	5,41*			4,28*	4,28*	5,11	
	F-dozerblad + R-stabilisator omhoog			7,85*	6,90	5,41*	3,85			4,28*	3,27	5,11	

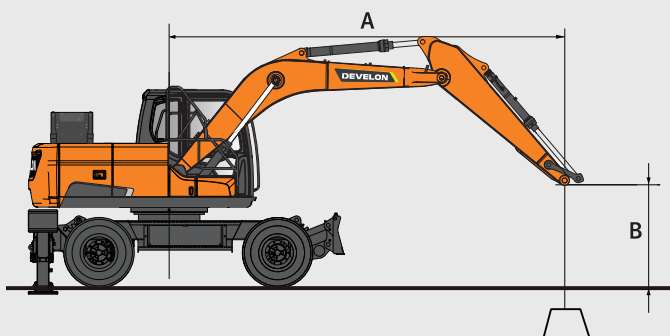
## Gelede giek · zonder bak

Eenheid: 1 000 kg

A	B	Chassis frame-aanbouwdeel	1,5 m		3,0 m		4,5 m		6,0 m		Max. reikwijdte		

### Gelede giek 4,988 m · arm 2,1 m

7,5 m	V-steun + A-stabilisator omlaag										3,85*	3,85*	3,94
	V-steun + A-dozerblad omhoog										3,85*	3,85*	3,94
	F-dozerblad + R-stabilisator omlaag										3,85*	3,85*	3,94
	F-dozerblad + R-stabilisator omhoog										3,85*	3,85*	3,94
6,0 m	V-steun + A-stabilisator omlaag					4,73*	4,73*				3,26*	3,26*	5,56
	V-steun + A-dozerblad omhoog					4,73*	4,30				3,26*	3,05	5,56
	F-dozerblad + R-stabilisator omlaag					4,73*	4,73*				3,26*	3,26*	5,56
	F-dozerblad + R-stabilisator omhoog					4,73*	4,47				3,26*	3,18	5,56
4,5 m	V-steun + A-stabilisator omlaag			6,73*	6,73*	5,25*	4,61	4,64*	2,97	3,11*	2,63	6,45	
	V-steun + A-dozerblad omhoog			6,73*	6,73*	5,25*	4,16	4,64*	2,68	3,11*	2,38	6,45	
	F-dozerblad + R-stabilisator omlaag			6,73*	6,73*	5,25*	5,25*	4,64*	4,56	3,11*	3,11*	6,45	
	F-dozerblad + R-stabilisator omhoog			6,73*	6,73*	5,25*	4,33	4,64*	2,80	3,11*	2,49	6,45	
3,0 m	V-steun + A-stabilisator omlaag					6,26*	4,34	4,98*	2,87	3,17*	2,32	6,91	
	V-steun + A-dozerblad omhoog					6,26*	3,89	4,98*	2,59	3,17*	2,09	6,91	
	F-dozerblad + R-stabilisator omlaag					6,26*	6,26*	4,98*	4,45	3,17*	3,17*	6,91	
	F-dozerblad + R-stabilisator omhoog					6,26*	4,07	4,98*	2,71	3,17*	2,19	6,91	
1,5 m	V-steun + A-stabilisator omlaag					7,16*	4,09	5,35*	2,76	3,41*	2,22	7,02	
	V-steun + A-dozerblad omhoog					7,16*	3,65	4,92	2,48	3,41*	1,99	7,02	
	F-dozerblad + R-stabilisator omlaag					7,16*	6,63	5,35*	4,34	3,41*	3,41*	7,02	
	F-dozerblad + R-stabilisator omhoog					7,16*	3,82	4,91	2,60	3,41*	2,09	7,02	
0,0 m	V-steun + A-stabilisator omlaag					7,44*	3,96	5,48*	2,69	3,91*	2,29	6,79	
	V-steun + A-dozerblad omhoog					7,44*	3,52	4,84	2,41	3,91*	2,05	6,79	
	F-dozerblad + R-stabilisator omlaag					7,44*	6,48	5,48*	4,26	3,91*	3,59	6,79	
	F-dozerblad + R-stabilisator omhoog					7,44*	3,69	4,83	2,53	3,91*	2,15	6,79	
-1,5 m	V-steun + A-stabilisator omlaag			9,78*	7,26	7,00*	3,95	5,04*	2,70	4,76*	2,59	6,20	
	V-steun + A-dozerblad omhoog			9,78*	6,34	7,00*	3,51	4,84	2,41	4,62	2,32	6,20	
	F-dozerblad + R-stabilisator omlaag			9,78*	9,78*	7,00*	6,46	5,04*	4,26	4,76*	4,08	6,20	
	F-dozerblad + R-stabilisator omhoog			9,78*	6,64	7,00*	3,68	4,83	2,53	4,61	2,43	6,20	



- = hefvermogen over voorzijde
- = hefvermogen zijwaarts of 360°
- 1. Hefvermogen is conform ISO 10567:2007(E).
- 2. Het lastpunt is aan het uiteinde van de arm.
- 3.\* = de nominale belastingen zijn gebaseerd op hydraulisch vermogen.
- 4. De getoonde nominale belastingen zijn niet hoger dan 75% van kiplasten of 87% van hydraulisch vermogen.
- 5. Voor hefvermogen met bak: trek gewicht van bak af van de waarde in de tabel.
- 6. De opgegeven configuraties geven niet noodzakelijkerwijs de standaarduitrusting van de machine weer.

# Hefvermogen

## Gelede giek · zonder bak

Eenheid: 1 000 kg

A	B	Chassis frame-aanbouwdeel	1,5 m		3,0 m		4,5 m		6,0 m		Max. reikwijdte		

## Gelede giek 4.988 m · arm 2,5 m

7,5 m	V-steun + A-stabilisator omlaag					3,43*	3,43*					2,82*	2,82*	4,72
	V-steun + A-dozerblad omhoog					3,43*	3,43*					2,82*	2,82*	4,72
	F-dozerblad + R-stabilisator omlaag					3,43*	3,43*					2,82*	2,82*	4,72
	F-dozerblad + R-stabilisator omhoog					3,43*	3,43*					2,82*	2,82*	4,72
6,0 m	V-steun + A-stabilisator omlaag					4,13*	4,13*	2,91*	2,91*			2,39*	2,39*	6,13
	V-steun + A-dozerblad omhoog					4,13*	4,13*	2,91*	2,72			2,39*	2,39*	6,13
	F-dozerblad + R-stabilisator omlaag					4,13*	4,13*	2,91*	2,91*			2,39*	2,39*	6,13
	F-dozerblad + R-stabilisator omhoog					4,13*	4,13*	2,91*	2,84			2,39*	2,39*	6,13
4,5 m	V-steun + A-stabilisator omlaag		4,56*	4,56*		4,80*	4,67	4,29*	2,99			2,26*	2,26*	6,95
	V-steun + A-dozerblad omhoog		4,56*	4,56*		4,80*	4,21	4,29*	2,70			2,26*	2,11	6,95
	F-dozerblad + R-stabilisator omlaag		4,56*	4,56*		4,80*	4,80*	4,29*	4,29*			2,26*	2,26*	6,95
	F-dozerblad + R-stabilisator omhoog		4,56*	4,56*		4,80*	4,38	4,29*	2,82			2,26*	2,21	6,95
3,0 m	V-steun + A-stabilisator omlaag					5,90*	4,39	4,76*	2,88			2,26*	2,09	7,38
	V-steun + A-dozerblad omhoog					5,90*	3,94	4,76*	2,60			2,26*	1,88	7,38
	F-dozerblad + R-stabilisator omlaag					5,90*	5,90*	4,76*	4,47			2,26*	2,26*	7,38
	F-dozerblad + R-stabilisator omhoog					5,90*	4,11	4,76*	2,72			2,26*	1,97	7,38
1,5 m	V-steun + A-stabilisator omlaag					6,92*	4,11	5,21*	2,76			2,37*	2,01	7,48
	V-steun + A-dozerblad omhoog					6,92*	3,67	4,92	2,48			2,37*	1,80	7,48
	F-dozerblad + R-stabilisator omlaag					6,92*	6,66	5,21*	4,34			2,37*	2,37*	7,48
	F-dozerblad + R-stabilisator omhoog					6,92*	3,84	4,91	2,60			2,37*	1,89	7,48
0,0 m	V-steun + A-stabilisator omlaag					7,40*	3,95	5,45*	2,67			2,62*	2,06	7,27
	V-steun + A-dozerblad omhoog					7,40*	3,51	4,82	2,39			2,62*	1,85	7,27
	F-dozerblad + R-stabilisator omlaag					7,40*	6,47	5,45*	4,24			2,62*	2,62*	7,27
	F-dozerblad + R-stabilisator omhoog					7,40*	3,68	4,81	2,51			2,62*	1,94	7,27
-1,5 m	V-steun + A-stabilisator omlaag		8,54*	7,17		7,16*	3,91	5,23*	2,65			3,12*	2,30	6,73
	V-steun + A-dozerblad omhoog		8,54*	6,26		7,16*	3,47	4,79	2,37			3,12*	2,05	6,73
	F-dozerblad + R-stabilisator omlaag		8,54*	8,54*		7,16*	6,42	5,23*	4,21			3,12*	3,12*	6,73
	F-dozerblad + R-stabilisator omhoog		8,54*	6,55		7,16*	3,64	4,78	2,49			3,12*	2,16	6,73
-3,0 m	V-steun + A-stabilisator omlaag					6,05*	3,97					4,35*	2,93	5,68
	V-steun + A-dozerblad omhoog					6,05*	3,53					4,35*	2,62	5,68
	F-dozerblad + R-stabilisator omlaag					6,05*	6,05*					4,35*	4,35*	5,68
	F-dozerblad + R-stabilisator omhoog					6,05*	3,71					4,35*	2,75	5,68



# Standaarduitrusting en opties

## Stroom en elektrisch systeem

Elektrisch aandrijfsysteem: Vloeistofgekoelde motor, geleverd vermogen: 105 kW	■
Accuspecificatie: 580 V lithium LFP	■
AC: laden: ingebouwde lader, type 2 aansluiting (max. 44 kW)	■
Indicatie van het werkbereik: circa 10 uur	■
AC-lader 30 kW	●
AC-lader 40 kW	●
Mobiel DC-oplaadpunt (40 kW)	●
Verlengde garantie – 5 jaar of max. 10 000 uur voor elektrisch systeem en accu's	●

## Hydraulisch systeem

Flowregeneratie op giek en arm	■
Fine Swing-modus, aan of uit vanuit cabine	■
Anti-terugveerkleppen voor zwenken	■
Reservepoorten (klep)	■
Extra vermogensfunctie met één druk op de knop	■
Leiding in twee richtingen high flow + fittingen voor breekhamer (PE3C)	■
Slimme vermogensregeling (SPC3)	■
Cilinderdemping en afdichtingen tegen verontreinigingen	■
2 pompen tijdens rijden	■
Fittingen voor grijperbak (richtklep van bakcilinder)	●
Hydraulische fittingen laag debiet voor roteren/kantelen werktuig (joystickbediening)	●
Hydraulische fittingen voor snelkoppeling	●
Dubbel pompdebiet voor aanbouwdelen	●
Giekvering voor rijdende LIS (niet compatibel met spatborden)	●
Elektrisch stuursysteem met joystick	●

## Cabine en interieur

Cabine met CabSus-ophanging, overdruk en geluidsisolatie	■
Volledig instelbare stoel met luchtvering en verwarming	■
Airconditioning met klimaatregeling	■
Zonwerend rolgordijn voorruit en verwijderbaar onderste voorruit	■

Schuifraam links	■
Parallele ruitenwissers onderkant en bovenkant voorruit	■
Regenkap	■
Knop achterraut ontwasemen	■
Instelbare PPC polsbesturing voor arm, giek, bak en zwenken	■
Joysticks en pedaal bieden proportionele bediening van hulphydrauliekleidingen	■
Verstelbare kantelbare stuurkolom	■
Pedaal voor hulphydrauliek 1 en 2	■
Jog/shuttle-schakelaar	■
Develon Smart – 12" touchscreen, all-in-one	■
Aanbouwdeelbeheersysteem	■
Draaiknop motortoerental (TPM)	■
Automatische rijsnelheid	■
4 bedrijfsmodi en 4 werkmodi	■
Elektrische claxon	■
Aansteker	■
Plafondlamp	■
Bekerhouder	■
Meerdere opbergvakken (zoals een documentenhouder onder de stoel)	■
Opbergvakken (voor gereedschap en dergelijke)	■
Verwarming en koeling lunchbox	■
Vlakke, grote, gemakkelijk schoon te maken vloer	■
Sleutelvrij startsysteem (Develon Smart Key) en portieren op afstand vergrendelen/ontgrendelen	■
Anti-diefstalbescherming	■
12 V reserve stopcontact	■
Seriële communicatiepoort voor laptop pc-interface	■
Aan/uit-schakelaar externe radio	■
Luidsprekers en aansluitingen voor radio	■
DAB-radio met Bluetooth-streaming en handsfree-belsysteem	■
360° all-around view camera (AVM)	●
360° all-around view camera (AVM) + radardetectie	●
Volledig instelbare geveerde stoel (verwarming en koeling)	●

## Veiligheid

Roll Over Protective Structure (ROPS)	■
Veiligheidskleppen op giek- en armcilinder	■
Waarschuwingsinrichting voor overbelasting	■
Grote relingen op bovenstel en treden	■
Zwaailicht	■
Camera's aan zijkant en achter	■
Metalen antislipplaten met gaatjes	■
Hydraulische veiligheidshendel	■
Veiligheidsglas	■
Noodhamer	■
Rechter- en linkerachteruitkijkspiegels	■
Batterij uitschakelaar	■
Systeem om te voorkomen dat de motor opnieuw start	■
Noodstopschakelaar en bedieningsschakelaar hydraulische pomp	■
Relingen (ISO 2867:2011)	■
Parkeerrem	■
Automatische graafrem	■
7 LED-werklichten (2-gieklampen, 3-carrosserielampen, 2 extra lampen op cabine)	■
LED-werklichten 4 extra lampen (2 voor, 2 achter op cabine)	●
FOGS-cabine – beschermplaten bovenop en voorop de cabine (ISO 10262)	●
Beschermplaten boven en onder voorruit	●

## Overig

4 400 mm giek – 2 100 mm arm	■
Stofscherm voor radiator/oliekoeler	■
Zelfdiagnosefunctie	■
Accu's (2 × 12 V, 150 Ah) – dynamo (24 V, 100 A)	■
Hydrostatische powershift transmissie met 2 versnellingen	■
Op afstand smeren voor draaicirkel en scharnierpunten werkgroep	■
2 500 mm arm 4 600 mm monogiek	●
2 100 mm en 2 500 mm arm voor gelede giek	●
Develon-bakken: volledig aanbod bakken, voor universeel, hard en rots	●
Develon-breekhamers en Develon-snelkoppelingen	●

Extra filter voor fittingen breekhamer	●
Automatisch smeersysteem	●
Luchtcompressor	●
Weghomologatie (kan per land verschillen)	●

## Onderstel

Steun voor	■
Parallel dozerblad achter	■
Standaard onderstel met dubbele banden 10-20 14 PR	■
Modi voor asoscillatievergrendeling voor (aan/uit/ automatisch)	■
Zuigerstangbescherming bij cilinders stabilisator	■
Afsluitbare gereedschapskist (links)	■
Ogen kettingspanner voor en achter	■
2 of 4 onafhankelijke stabilisatoren met beschermde cilinders	●
Parallel dozerblad voor en onafhankelijke stabilisatoren achter	●
Afsluitbare gereedschapskist (rechts)	●
Enkele banden 18-19,5-20 PR	●
Spatborden (niet compatibel met LIS)	●
Geschikt voor trekhaken (niet compatibel met weghomologatie – afhankelijk van plaatselijke regelgeving)	●

Standaard = ■

Optie = ●



# Develon- garantie

## Gemoedsrust dankzij bescherming voor uw machines

Bescherm uw zware bouwmaterieel met Develon. Onze uitgebreide garanties en beschermingsplannen bieden gemoedsrust doordat u weet dat uw investering veilig blijft en zijn waarde behoudt.

### **Garantieplannen op maat**

Kies uit diverse betaalbare beschermingsplannen, exclusief aangeboden voor Develon-klanten via onze erkende dealers. Met deze plannen maakt u van uw machine een echte investering, niet zomaar een uitgave.

### **Uitgebreide garantie van Develon**

Kies voor de uitgebreide garantie van Develon voor unieke bescherming, betrouwbaarheid en totale waarde. Dit plan biedt uw materieel de beste bescherming tegen onverwachte kosten en uitvaltijd. Zodat u zich kunt richten op wat belangrijk is: uw werk doen.

### **Kom nu in actie!**

Neem vandaag nog contact op met uw erkende Develon-dealer om de investering in uw machines te beschermen. Met ons eenvoudige proces en de blijvende voordelen helpt Develon uw zware bouwmaterieel in topconditie te houden, nu en in de toekomst.

**Kies de uitgebreide garantie van Develon: speel op zeker en bescherm uw investeringen.**

# Powered by Innovation

# DEVELON

Ruimte voor stempel van dealer

DX160WE-7K



HD Hyundai Infracore Europe s.r.o.  
IBC – Pobrezni 620/3,  
18600 Praag 8 – Karlín, Tsjechische Republiek

©2025 HD Hyundai Infracore. Alle rechten  
voorbehouden.  
D4600904

Sommige specificaties zijn gebaseerd op technische berekeningen en niet op daadwerkelijke metingen. Specificaties worden alleen gegeven ter vergelijking en kunnen zonder kennisgeving worden gewijzigd. De specificaties van uw eigen Develon-materieel kunnen afwijken op basis van normale variaties in ontwerp, productie, werkomstandigheden en andere factoren. Foto's van Develon-producten kunnen andere uitrusting tonen dan standaarduitrusting.